

côte basque
ENCHERES
Lelièvre-Cabarrouy Commissaires-Priseurs



VENDREDI 6 DÉCEMBRE 2024
BIJOUX, MODE & ARTS DE LA TABLE

SAINTE-JEAN-DE-LUZ



VENTE AUX ENCHÈRES BIJOUX, MODE, ARTS DE LA TABLE

VENDREDI 6 DÉCEMBRE À 10H

En salle et en Live

Monnaies d'or et d'argent

Bijoux

Montres

Lots 1 à 130

VENDREDI 6 DÉCEMBRE À 14H

En salle et en Live

Bijoux

Mode

Orfèvrerie

Verrerie

Lots 141 à 461



INTERENCHERES
LIVE



Live



342 détail

Frais de vente volontaire : 24 % TTC

(Commission Drouot Live 1,8 % - interencheres.com 3,6 % TTC en sus)

VENTES AUX ENCHÈRES PUBLIQUES SAINT-JEAN-DE-LUZ

8, rue Dominique Larréa - ZA Layatz - 64500 SAINT-JEAN-DE-LUZ
Tél +33 (0)5 59 23 38 53 - contact@cotebasqueencheres.com

Catalogue en ligne sur www.cotebasqueencheres.com

EXPOSITIONS PUBLIQUES

Mercredi 4 décembre de 10h à 12h30 et de 14h à 18h

Jeudi 5 décembre de 10h à 12h30 et de 14h à 18h

Vendredi 6 décembre de 9h30 à 11h

EXPERT

BIJOUX

Louise TEISSEIRE

Tél : +33(0)6 82 82 27 63

louiseteisseire@wanadoo.fr

Lots 82, 88, 89, 93, 98, 103, 104, 109, 124, 129, 141 à 147, 149 à 159, 161 à 164, 167, 169, 170, 172, 173, 177, 178, 183, 184, 186, 188, 192, 193, 195, 197 à 204, 213, 218, 220, 221, 228, 229, 231, 235 à 239, 246, 251, 258, 263, 264, 269, 279, 282, 283, 285 à 287, 290, 294, 296, 297, 299, 300, 322, 330, 331.

SARL au capital de 10 000 € - RCS Bayonne 791 314 784 - TVA FR 23 791314784 - Agrément 032-2013

COMMISSAIRES-PRISEURS HABILITÉS
Florence CABARROUY-LELIÈVRE
Arnaud LELIÈVRE

VENDREDI 6 DÉCEMBRE À 10H

MONNAIES D'OR ET D'ARGENT

1. **FRANCE**
ENVIRON 137 PIÈCES en argent, soit :
- 12 x 20 F Turin (1929 x 2, 1933 x 7, 1934 x 1 et 1938 x 2)
- 124 x 10 F Turin (1929 x 14, 1930 x 22, 1931 x 22, 1932 x 16, 1933 x 25, 1934 x 17, 1938 x 5, 1939 x 3)
- 1 F Suisse 1939.
Poids brut total : 1404 g 500 / 600 €
2. **FRANCE**
LOT DE PIÈCES EN ARGENT :
- 50 F Hercule x 8
- 10 F Hercule x 62
- 5 F Louis-Philippe 1832 et 1837
- 2 F Semeuse 1918
- 1 F Semeuse (1899 à 1920) x 11
- 50 ct Semeuse 1915 et 1917
- 100 F x 41
- 10 € Midi-Pyrénées (2^e type)
Poids brut total : 2540 g 1 200 / 1 400 €
3. **FRANCE**
ENVIRON 530 PIÈCES de 5 F Semeuse en argent, entre 1960 et 1967.
Poids brut total : 6350 g 2 600 / 2 700 €
4. **FRANCE**
7 PIÈCES en argent de 100 F, Lafayette, Statue de la Liberté, République x 2, Panthéon x 3
JOINT : 1 F argent suisse 1969.
Poids brut total : 109,37 g 50 / 60 €
5. **FRANCE**
11 PIÈCES DE 20 F or, Napoléon III, tête nue, Paris 1854, 1855, 1856, 1857, 1858, 1859 x 2 et Strasbourg 1859 x 3. 3 500 / 3 600 €
6. **FRANCE**
10 PIÈCES DE 20 F or Napoléon III, tête nue, Paris 1852, 1854 x 2, 1856, 1857 x 3, 1858 x 2 et Strasbourg 1860. 3 500 / 3 600 €
7. **FRANCE**
11 PIÈCES DE 20 F or, Napoléon III, tête laurée, Paris 1862, 1866 x 3 et Strasbourg 1861, 1863, 1865, 1869 x 2 et 1870. 3 500 / 3 600 €
8. **FRANCE**
3 PIÈCES DE 20 F or, Napoléon III, tête laurée, Paris 1864 et 1865, et Strasbourg 1868. 1 050 / 1 200 €
9. **FRANCE**
4 PIÈCES DE 20 F or, Napoléon III, tête nue, Paris 1858, 1860, 1856 et Strasbourg 1860. 1 400 / 1 500 €
10. **FRANCE**
7 PIÈCES DE 20 F, Napoléon III, Paris 1852, 1864 x 2, 1866 et Strasbourg 1855, 1865 et 1869. 2 450 / 2 600 €
11. **FRANCE**
10 PIÈCES DE 20 F or au génie, Paris. 3 500 / 3 600 €
12. **FRANCE**
2 PIÈCES DE 20 F or, Cérès, Paris 1851. 700 / 800 €
13. **FRANCE**
10 PIÈCES DE 20 F or au coq. 3 500 / 3 600 €
14. **FRANCE**
10 PIÈCES DE 20 F or au coq. 3 500 / 3 600 €
15. **FRANCE**
10 PIÈCES DE 20 F or au coq. 3 500 / 3 600 €
16. **FRANCE**
7 PIÈCES DE 20 F or au coq. 2 450 / 2 600 €
17. **FRANCE**
2 PIÈCES DE 20 F or, au coq 1914 et au génie 1896 et UNE PIÈCE DE 10 F or Cérès, Paris, 1899. 800 / 1 000 €
18. **TUNISIE**
20 F, Paris, 1898. Sous sachet scellé Société Générale 1985. 350 / 400 €
19. **GRANDE-BRETAGNE**
2 SOUVERAINS or, 1913 et 1957. Sous sachet scellé Société Générale 1985. 900 / 1 000 €
20. **GRANDE-BRETAGNE**
1 SOUVERAIN or 1904 et 1/2 SOUVERAIN or 1911. 500 / 600 €
21. **RUSSIE**
5 ROUBLES or, 1900. Sous sachet scellé Société Générale 1985. 280 / 300 €
22. **MEXIQUE**
2 1/2 PESOS or, 1945. 100 / 120 €
23. **USA**
2 PIÈCES DE 20 dollars or, Liberty, 1897 et 1900. 3 800 / 4 000 €
24. **USA**
2 PIÈCES DE 20 dollars or, Saint-Gaudens, 1922 et 1924. 3 800 / 4 000 €
25. **USA**
3 PIÈCES DE 20 dollars or, Saint-Gaudens, 1913, 1923 et 1927. 5 700 / 6 000 €
26. **USA**
5 PIÈCES DE 10 dollars or, Liberty, 1881 x 3, 1885 et 1889. 4 500 / 5 000 €
27. **USA**
5 PIÈCES DE 10 dollars or, Liberty, 1892 x 2 et 1893 x 3. 4 500 / 5 000 €
28. **USA**
6 PIÈCES DE 10 dollars or, Liberty, 1894 x 2, 1897 x 2, 1899 et 1901. 5 400 / 5 800 €
29. **USA**
2 PIÈCES DE 10 dollars or, tête d'indien, 1912 et 1926. 1 800 / 2 000 €
30. **MONNAIE DE PARIS**
MÉDAILLE du Bicentenaire de la naissance de Napoléon I^{er}, 1769-1969, en or (999).
Poids net : 3,92 g
Dans son boîtier d'origine. 200 / 300 €
31. **MONNAIE DE PARIS**
2 PIÈCES en or (999), sous etuis d'origine (non ouverts) :
- 100 €, 2010
- 200 € des Régions, 2011.
Poids net total : 7,1 g 320 / 400 €
32. **MÉDAILLE** en argent du Bicentenaire de la naissance de Napoléon Bonaparte 1769-1969.
Poids brut : 14,68 g 10 / 20 €
33. **FRANCE - Louis XV (1715-1774)**
Demi-Louis d'or aux Lunettes 1727, Poitiers. (4,04 g)
T.B. 300 / 400 €
Expert : Cabinet JEAN VINCHON NUMISMATIQUE - Tél : +33(0)1 42 97 50 00 - vinchon@wanadoo.fr
34. **FRANCE - Louis XV (1715-1774)**
Demi-Louis d'or aux Lunettes 1729, Paris. (4,07 g)
T.B. 300 / 400 €
Expert : Cabinet JEAN VINCHON NUMISMATIQUE - Tél : +33(0)1 42 97 50 00 - vinchon@wanadoo.fr
35. **FRANCE - Louis XIV (1694-1715)**
Écu d'argent aux Trois Couronnes 1715, Rennes. (30,52 g)
Stries d'ajustage à l'avant et au revers.
Beau. 80 / 100 €
Expert : Cabinet JEAN VINCHON NUMISMATIQUE - Tél : +33(0)1 42 97 50 00 - vinchon@wanadoo.fr



29

28

23

27

26

30

25



33



34



35



43

36. **CACHET-SCEAU** en or (585) pour châtelaine, gravé d'armoiries sous couronne comtale.
Poids brut : 4,7 g 100 / 150 €
37. **BROCHE** en or (750) sertissant un 40 F or Napoléon I^{er} tête nue, An 13, Paris.
(Aiguille en métal)
Poids brut total : 15,7 g 700 / 800 €
38. **BAGUE** en or (750) sertissant une pièce de 10 F or Napoléon III tête nue, Paris 1858.
TDD 57 ; Poids brut : 7,19 g 340 / 400 €
39. **PENDENTIF** en or (750) ornée d'une pièce de 10 F or Napoléon III tête nue 1858.
Poids brut : 4,66 g 170 / 200 €
40. **BROCHE** en or gris et jaune (750) sertissant une pièce de 20 F or au coq, 1906.
Poids brut : 9,57 g 400 / 500 €
41. **PAIRE DE BOUTONS DE MANCHETTES** en or (750) ornés de 10 F Napoléon I^{er}, Perpignan, 1808.
Poids brut : 5,99 g 240 / 260 €
42. **PENDENTIF** en or (750) enserrant une pièce de 50 pesos or.
Poids brut total : 49,1 g 1 800 / 2 000 €
43. **PETITE BOURSE** à maille en or (750).
Poids brut : 32,32 g 1 200 / 1 300 €
44. **SIX ALLIANCES** en or (750).
Poids brut : 13,25 g 600 / 620 €
45. **SIX CHEVALIÈRES** en or (750).
Poids brut : 33,93 g 1 500 / 1 600 €
46. **QUATRE CHAÎNES** en or (750).
Poids brut : 20,6 g 830 / 850 €
47. **TROIS CHAÎNES** en or (750).
Poids brut : 24,25 g 1 000 / 1 100 €
48. **TROIS CHAÎNES** en or (750).
Poids brut : 7,63 g 300 / 350 €
49. **SIX MÉDAILLES** religieuses en or (750).
Poids brut : 13,95 g 540 / 560 €
50. **TROIS PENDENTIFS** en or (750) en forme de lingotin.
Poids brut : 2 g 80 / 100 €
51. **SEPT MÉDAILLES ou PENDENTIFS** en or (750).
Poids brut : 18,35 g 750 / 800 €
52. **DIVERS PETITS BIJOUX** en or (750) dont pendentif camée coquillage, boucles d'oreilles en jale, etc...
Poids brut : 5,53 g 80 / 120 €
53. **DEUX GOURMETTES et UN BRACELET** à mailles olive en or (750).
Poids brut : 18,1 g (Accidents) 730 / 750 €
54. **DEUX BRACELETS** en or (750), l'un à mailles forçat et l'autre à fines mailles torsadées.
Long. 18 et 20 cm ; Poids brut : 11,27 g 440 / 460 €
55. **LOT DE BIJOUX** en or (750) comprenant 8 pièces, dont broches, pince à cravate, médaille ajourée, fermoir et monture de bague.
Poids brut : 31,1 g 1 200 / 1 300 €
56. **DEUX MÉDAILLES** en or (750) dont une grande ovale à profil d'enfant en prière et une petite ronde représentant une scène de prière.
Poids brut : 11,2 g 480 / 500 €
57. **DEUX BROCHES** en or (750) stylisant des plumes.
Poids brut : 8,15 g 350 / 400 €
58. **TROIS ALLIANCES et UNE BROCHE fleur** en or (750).
Poids brut : 10 g (Une alliance cassée) 430 / 450 €



37



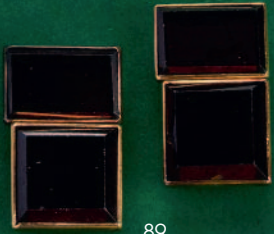
20



41



42



89



95



95



96



97



88



98



83



84



85



103



99



90



87



86



93



99



99



100

59. **COLLIER** en or (750) à mailles plates tressées.
Long. 39 cm ; Poids brut : 8,5 g 360 / 380 €
60. **DEUX ALLIANCES et UNE BAGUE jonc** en or jaune ou gris (750).
Poids brut : 12,55 g 500 / 550 €
61. **TROIS PETITES BAGUES joncs** en or (750) en décroché ornées d'une pierre rouge, blanche ou bleu.
TDD 51 ; Poids brut : 3,2 g
JOINT : UNE BAGUE en or jaune (750) avec pierre rouge, dans le même esprit.
TDD 54 ; Poids brut : 1 g 170 / 200 €
62. **BRACELET** en or (750) à mailles américaines.
Long. 17 cm ; Poids brut : 11,38 g 500 / 600 €
63. **TROIS BAGUES** en or (750), une ajourée avec pierre blanche (TDD 60), une émaillée turquoise (TDD 58), et la dernière en nœud (TDD 54).
Poids brut : 9,26 g 380 / 400 €
64. **COLLIER** en or (750) tressé en chute.
Long. 45 cm ; Poids brut : 18,66 g 800 / 850 €
65. **SIX PETITS PENDENTIFS ou BRELOQUES** en or (750) dont Arc de Triomphe, Parthénon, tête d'égyptienne, éléphant, basset et cygne.
Poids brut : 8,4 g 320 / 380 €
66. **PAIRE DE BOUTONS DE MANCHETTES** rectangulaires en or (750) à motifs géométriques incisés.
Poids brut : 11,75 g 450 / 500 €
67. **COLLIER** en or (750) à mailles plates tressées.
Long. 42 cm ; Poids brut : 8,78 g 350 / 400 €
68. **BRACELET** en or (750) à mailles plates tressées.
Long. 19 cm ; Poids brut : 8,98 g 350 / 400 €
69. **COLLIER** en or (750) à mailles plates tressées.
Long. 45 cm ; Poids brut : 7,42 g 280 / 320 €
70. **BRACELET jonc** en or (750) faceté.
Diam. 6,3 cm ; Poids brut : 5,19 g 200 / 250 €
71. **ALLIANCE AMÉRICAINNE** en or gris (750) ornée de 22 petits diamants et **UNE ALLIANCE** en or gris (750).
TDD 52 ; Poids brut : 4,15 g 160 / 200 €
72. **DEUX MÉDAILLES** à monture en or (750) en nacre sculptée, l'une ovale à profil de Vierge et perles fines, l'autre rond à motif de l'Ange de Raphaël.
Poids brut : 6,2 g 100 / 150 €
73. **BRACELET** en or jaune (750) à mailles tressées. Avec chaînette de sécurité.
Poids brut : 24,85 g 900 / 1 000 €
74. **CHAÎNE et MÉDAILLE** en or (750) avec profil de Vierge.
Poids brut : 9,1 g 320 / 380 €
75. **COLLIER** en or (750) avec chaîne et **PENDENTIF** chien basset.
Poids brut : 2,84 g 80 / 120 €
76. **BRACELET** en or (750) à mailles forçat et breloques telles que pince à linge, gant de chistera, avion et taureau.
Long. 17,5 cm ; Poids brut : 25,8 g 1 000 / 1 200 €
77. **PENDENTIF CRUCIFIX** en or (750) terminé par des motifs en fleurs de lys.
5 x 3 cm ; Poids brut : 6 g 240 / 260 €
78. **DEUX MÉDAILLES** en or (750) représentant Notre-Dame d'Arantzazu et Saint Christophe.
Poids brut : 4,68 g 150 / 200 €
79. **BROCHE** en or (750) stylisant un branchage avec deux petits saphirs navettes et un petit diamant.
Long. 4 cm ; Poids brut : 4 g 160 / 180 €
80. **BRACELET** en or (750) à mailles losangiques et entrelacées.
Long. 17 cm ; Poids brut : 4,56 g 180 / 200 €
81. **CAMÉE** sur coquillage à monture en or jaune (750) chantournée. La bellière ornée d'un poinçon d'orfèvre.
Poids brut : 4,35 g 80 / 120 €
82. **BROCHE MÉDAILLON** en or (750) avec miniature (verre).
Poids brut : 10,8 g 250 / 400 €
83. **CHAÎNE DE MONTRE** en or (750)
Long. 36 cm ; Poids brut : 17,48 g 680 / 720 €
84. **GOURMETTE** en or (750)
Long. 17,5 cm ; Poids brut : 68 g 2 700 / 2 800 €
85. **PAIRE DE BOUTONS DE MANCHETTES** en or jaune (750) à décor de corde tressée et sertis au centre d'un cabochon de pierre bleue.
Poids brut : 8,65 g 300 / 400 €
86. **CHEVALIÈRE** en or (750) monogrammée RS.
TDD 57 ; Poids brut : 5,39 g 200 / 250 €
87. **PAIRE DE BOUTONS DE MANCHETTES** en or jaune (750) de forme ovale à décor d'un motif de palmette en réserve.
Poids brut : 16,39 g 600 / 800 €
88. **IMPORTANTE CHEVALIÈRE** en or (750) et plaque de cornaline (fissure) avec initiales "RS" en or. Monture à décor de lions et de serpents.
TDD 58 ; Poids brut : 34 g 1 000 / 1 500 €
89. **PAIRE DE BOUTONS DE MANCHETTES** en or (750) et plaques de verre rouge.
Poids brut : 12,5 g 100 / 200 €
90. **ÉPINGLE DE CRAVATE** en or (750) ornée d'un motif en fer à cheval sertis de saphirs calibrés.
Poids brut : 2,84 g 100 / 150 €
91. **ÉPINGLE DE CRAVATE** en or jaune et gris (750) à motif d'un trèfle pavé de diamants en rose.
Poids brut : 2,1 g 80 / 100 €
92. **PARURE DE BOUTONS DE MANCHETTES, 3 BOUTONS DE COL et 6 BOUTONS** en or (750) nacre et petites perles.
(Axes des boutons en métal, manque un disque en nacre)
Dans un écrin SERVAN à Bordeaux
Poids brut : 29,4 g 400 / 600 €
93. **BROCHE** en deux tons d'or (750) centrée d'une miniature sur nacre figurant une dame à la robe bleue dans le goût du XVIIIe siècle, dans un entourage de petits strass (manque un) montés sur argent. Quatre perles dont deux habillant des coquilles d'or. Travail de la fin du XIXe siècle du joaillier DUCOT à Bordeaux.
Dim. 5,5 x 4 cm (traces de soudures à l'arrière) ;
Poids brut : 23,7 g 600 / 800 €
94. **BROCHE CAMÉE** rond sur agate à décor en relief d'un buste de femme vêtue dans le style Renaissance, monture circulaire en or (750).
Diam. 2,5 cm ; Poids brut : 7 g 150 / 180 €



119



125



125



127

- 95. DEUX MONTRES de col** en or (750), mouvements mécaniques à remontage manuel, la plus grande à cadran émaillé en plein, sans cache-poussière (32,17 g) et la plus petite à dos monogrammé AMA en applique, avec cache-poussière (17,95 g) 620 / 680 €
- 96. MONTRE DE GOUSSET dite savonnette**, en or (750), mouvement mécanique à remontage manuel, cadran à chiffres arabes sur fond doré, compteur des secondes à 6h, bélière et cache-poussière en or, dos guilloché rayonnant.
Diam. 45 mm ; Poids brut : 57,85 g 750 / 800 €
- 97. MONTRE DE COL** en or (750) à cadran partiellement émaillé d'un paysage avec rivière, les chiffres arabes pour les heures dans des médaillons sur filet doré et chemin de fer. Bordures du boîtier à demi-perles. Mouvement mécanique à remontage manuel postérieur (à réviser).
Diam. 3,5 cm ; Poids brut : 23,84 g 300 / 400 €
- 98. MONTRE DE COL** en or (750). Cache poussière en or.
Poids brut : 19,4 g 150 / 200 €
- 99. PASTEUR London**
MONTRE DE POCHE à boîtier en or jaune (750) et contre-boîtier en or jaune à décor au repoussé brillant et amati de scène à l'Antique dans des rinceaux, à mouvement à coq en argent finement ciselé signé comme sur le cadran.
Fond marqué BRV
Angleterre, XVIII^e siècle
Poids brut : 71g 1 500 / 2 000 €
- 100. VILLER à Paris, n°357**
MONTRE DE POCHE type oignon, à boîtier en argent, à cadran émaillé à chiffres romains et d'un compteur pour les jours du mois, et à décor doré d'un couple dans un jardin. Mouvement à coq signé.
Vers 1836
Diam. 5,5 cm ; Poids brut : 107 g 300 / 400 €
- 101. MONTRE DE GOUSSET** en or jaune (750) à cadran émaillé à chiffres romains et compteur des secondes à six heures, bélière en métal, cache-poussière en or, remontage à clé.
Diam. 4,5 cm ; Poids brut : 64,2 g
(Aiguilles détachées, sans garantie de fonctionnement) 1 000 / 1 200 €
- 102. VACHERON & CONSTANTIN**
MONTRE DE COL en or (750) à mouvement mécanique signé et numéroté 360593 à remontage manuel, cadran crème à chiffres arabes signé, double bélière et cache-poussière en or, le cache-poussière gravé "spécialement fabriqué pour Frank Pochelon à Lausanne". Numéro de boîtier 223792.
Diam. 3 cm ; Poids brut : 23 g
JOINT : BOÎTIER DE MONTRE bracelet en or (750) à large bordure.
Poids brut : 13,13 g 500 / 600 €
- 103. MONTRE DE COL** en or (750). Dos à décor d'une miniature peinte figurant des puttis aux roses entourés de demi-perles fines. Cache-poussière en or. Mouvement mécanique.
Poids brut : 38,3 g
(Bel état) 300 / 500 €
- 104. LIP**
MONTRE de dame tout or (750).
Poids brut : 19,3 g 600 / 700 €
- 105. OMEGA, Genève**
MONTRE bracelet de dame en or (750), à mouvement mécanique, boîtier tonneau, cadran rond argenté et logoté à index squelette, bracelet souple à mailles deux tons, petite boucle déployante logotée et chaîne de sécurité.
Poids brut : 46,34 g 1 800 / 2 000 €
- 106. MOVADO**
MONTRE bracelet de dame en or (750) à bracelet souple style ruban en mailles tressées. Le cadran émaillé couvert d'un coquillage stylisé croisé d'une ligne de 9 diamants déployant.
Poids brut : 36,7 g 1 500 / 2 000 €
- 107. OMEGA**
MONTRE bracelet de dame en or (750) à petit cadran rond, bracelet souple.
Poids brut : 25,5 g 600 / 700 €
- 108. JAEGER-LeCOULTRE**
MONTRE de dame en or (750), à boîtier rond, cadran crème logoté, mouvement mécanique, bracelet souple à petite boucle déployante.
Poids brut : 24,35 g
(Mouvement à réviser) 700 / 800 €
- 109. PIAGET**
MONTRE de dame tout or (750). Boîtier carré bordé de petits diamants. Cadran fond doré signé. Mouvement mécanique à remontage manuel. Bracelet articulé (17 cm).
Boîtier : 14 mm ; Poids brut : 55,3 g
(Traces d'oxydation légères dans les bordures du cadran) 2 500 / 3 000 €
- 110. JAEGER-LeCOULTRE**
MONTRE bracelet de dame en or jaune (750) à bracelet en maille souple, boîtier rond à cadran crème logoté.
Diam. 2,3 cm ; Poids brut : 40,05 g
(Fonctionnement endommagé) 1 400 / 1 600 €
- 111. LIP**
BOÎTIER de montre rond en or jaune (750) en gradin rayonnant. Le cadran émaillé signé.
Larg. 2,5 cm ; Poids brut total : 12,19 g 150 / 200 €
- 112. BRACELET DE MONTRE** de dame en or (750) à petit boîtier rond épaulé de trois petits diamants, mailles articulées et petite boucle déployante.
Poids brut : 25,75 g
JOINT : OMEGA
PETIT MOUVEMENT DE MONTRE de dame, mécanique, signé et son verre de protection. 1 100 / 1 200 €

- 113. LIP**
 PETITE MONTRE bracelet de dame en or (750), mouvement mécanique, boîtier carré n°41150, cadran noir à index squelettes blancs, bracelet souple en or (750).
 Poids brut : 18,7 g
 (Fonctionne)
JOINT : LIP
 BOITIER DE MONTRE Dauphine, rectangulaire, en or (750), mouvement mécanique n°35309.
 Poids brut : 7,3 g
 (Ne fonctionne pas) 500 / 600 €
- 114. ETERNA MATIC**
 MONTRE bracelet de dame en or (750), mouvement automatique, le boîtier rond à cadran crème, bracelet formé d'anneaux retenus par des attaches avec saphir.
 Long. 16 cm ; Diam. 2,5 cm ; Poids brut : 27,4 g 700 / 750 €
- 115. LIP ELECTRONIC**
 MONTRE bracelet d'homme à boîtier rond en or (750), cadran à fond dit tapisserie doré avec index squelettes et guichet dateur à 3h. Fond du boîtier gravé d'un M avec aigle couronné et n°75954. Bracelet rapporté en cuir brun façon crocodile.
 Diam. 37 mm ; Poids brut : 47,12 g
 (Ne fonctionne pas (non ouverte) 300 / 400 €
- 116. LIP AUTOMATIC CALENDRIER**
 MONTRE bracelet d'homme à boîtier rond en or (750), cadran à fond dit tapisserie argenté avec index squelettes et guichet dateur à 3h. Mouvement automatique R153A. Fond du boîtier gravé d'un M avec aigle couronné et n°153087 à l'intérieur. Bracelet rapporté en cuir brun façon lézard.
 Diam. 37 mm ; Poids brut : 39,60 g 300 / 400 €
- 117. LONGINES**
 MONTRE à boîtier rond en or (750) cadran émaillé blanc logoté à chiffres romains, chemin de fer et guichet dateur à 3h, mouvement quartz. N°25317455. Bracelet cuir noir façon crocodile rapporté et sa boucle d'origine logotée en métal doré.
 Diam. 32 mm ; Poids brut : 28,54 g 300 / 500 €
- 118. DEUX MONTRES bracelet d'homme :**
 - ETERNA MATIC 1000, mouvement automatique, boîtier rond doré à cadran doré à guichet dateur à 3h.
 - EBERHARD & Co, mouvement mécanique, boîtier rond doré à cadran crème et compteur des secondes à 6h.
 (À réviser, verres rayés, usures à la dorure, bracelets à changer) 50 / 100 €
- 119. JAEGER-LeCOULTRE**
 MONTRE modèle "Reverso Night & Day / Classique 1^{re} Génération", réf : 270.8.54.
 En acier à boîtier réversible avec lunette striée avec fonction double fuseaux horaires, fond vissé sur la tranche (signé et numéroté). D'un côté, un cadran style Art Déco argenté guilloché avec petit compteur des secondes à 6 h, aiguilles en acier bleui. Sur l'autre face, un cadran gris anthracite guilloché avec indication des heures pour le 2^e fuseau (réglage par le poussoir intégré au boîtier à 10 h), et petit compteur rond cerclé à lecture 24h à 6 h.
 Aiguilles squelette luminescentes. N°1849437.
 Mouvement : Calibre mécanique à remontage manuel.
 Dimensions : 26 x 42 mm
 (Fonctionne, non révisée, sans garantie)
 Bracelet en cuir noir façon crocodile, à boucle déployante Jaeger-LeCoultre. 5 000 / 6 000 €
- 120. OMEGA**
 MONTRE d'homme en acier à boîtier rectangle arrondi. Cadran fond gris anthracite avec guichet jour / date à 3h. Mouvement automatique. Bracelet en acier à maille articulée (rapporté).
 Vers 1970.
 Boîtier : 35 mm 380 / 500 €
- 121. PIAGET**
 MONTRE bracelet extra plate à mouvement mécanique, modèle 9025, en or jaune (750) à bracelet souple et boucle ardillon en or jaune (750). Cadran émaillé blanc à chiffres romains. Numérotée 553661. Signée.
 Diam. 31 mm ; Poids brut : 27,08 g
 Facture de révision (axe et boîtier) en date du 11.10.2024.
 (Usures au bracelet, légers frottements et enfoncements sur la culasse). 800 / 1 200 €



- 122. JAEGER-LeCOULTRE**
 PETIT RÉVEIL DE VOYAGE carré en métal argenté à chiffres arabes des heures et des jours du mois, guichet de réserve de marche à 12h et du jour à 6h. N°028111.
 Dans son étui en cuir à façade pivotante formant trépied.
 Vers 1950.
 8,5 x 5,5 cm
 (Ne fonctionne pas, à réviser) 100 / 150 €
- 123. S. T. DUPONT**
 RÉVEIL DE VOYAGE en métal doré et laque de Chine noir pailleté, reprenant la forme d'un briquet, la partie supérieure coulissante pour découvrir le cadran à fond doré.
 Larg. 6,2 cm
 (Bel état) 80 / 120 €
- 124. VAN CLEEF & ARPELS**
 PENDULETTE DE VOYAGE en bois et métal doré. Mouvement quartz.
 Avec son étui en cuir de la maison.
 Haut. 7 cm.
 (Bel état, à réviser) 100 / 150 €
- 125. OMEGA**
 MONTRE de dame modèle "Constellation", réf. 12325246058001.
 Cadran et bracelet à mailles souples en acier et or jaune (750). Le cadran guilloché en or jaune (750) serti de 12 diamants taille brillant (0,10 ct). La lunette en or jaune (750) sertie de 28 diamants taille brillant (0,34 ct).
 Numéro de série équivalent à celui inscrit sur le certificat de garantie joint.
 Dans une boîte gainée de suédine rouge avec dustbag. 6 000 / 8 000 €
- 126. BULOVA**
 MONTRE bracelet de dame en acier inoxydable et filets de métal doré à maille souple. Cadran à fond strié et guichet dateur à 3 heures. Numérotée.
 Dans son écrin.
 Diam. 3 cm 150 / 200 €
- 127. GUCCI**
 MONTRE bracelet de dame modèle "Chiodo" en acier inoxydable.
 Dans son écrin.
 Diam. 3,5 cm 400 / 600 €
- 128. TISSOT**
 MONTRE bracelet de dame L750/850, mouvement quartz boîtier carré en acier, cadran à fond noir, n° SKO-HA-29626, bracelet neuf de la marque en cuir noir façon crocodile à boucle déployante. Carte de garantie - achat 2007
 (Très bel état, pile à changer) 80 / 120 €
- 129. Jean-Paul GAULTIER**
 MONTRE de dame style manchette. Boîtier rectangle en acier sur bracelet acier et cuir noir. Mouvement quartz.
 (À réviser) 100 / 200 €
- 130. RADO**
 MONTRE bracelet modèle "Florence", réf. 160.3670.2, en acier et plaqué or, mouvement quartz, cadran noir à guichet dateur à 6h. n° 03362761. Bracelet en cuir lisse noir (usagé) et boucle ardillon de la marque.
 Dans un écrin de la marque.
 33 x 27 mm
 (Pile à changer) 120 / 180 €



104

105

107

121

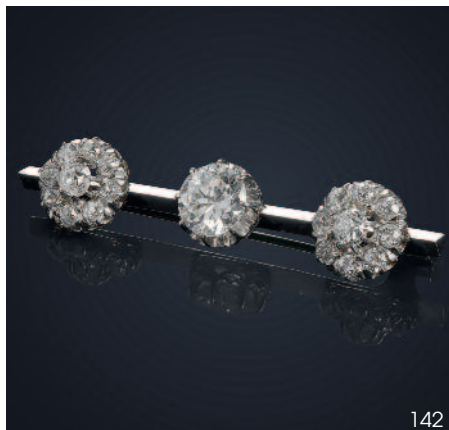
117

108

106

109

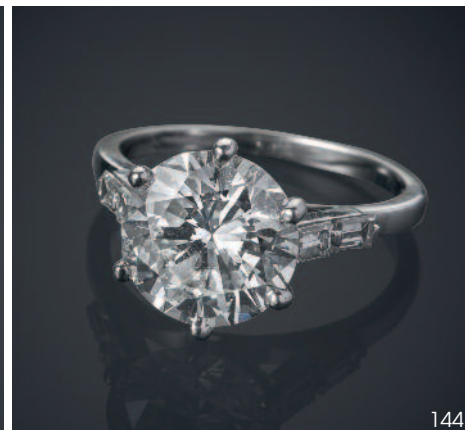
VENDEDI 6 DÉCEMBRE À 14H BIJOUX



142



143



144

141. MAUBOUSSIN

PAIRE DE BOUTONS D'OREILLES en or gris (750) à plateau carré centré d'un diamant taille moderne d'env. 0,15 ct dans un entourage de petits diamants.

Dim. 1,2 cm ; Poids brut : 1,8 g

Avec écrin de la maison (frotté)

280 / 400 €

142. BROCHE

en or gris (750) et platine (850) centrée d'un diamant demi-taille d'env. 1,90 ct épaulé de deux marguerites en diamants taille ancienne.

Qualité estimée du diamant principal : I / SI3.

Long. 5,4 cm ; Poids brut : 8,15 g

3 500 / 4 000 €

143. BROCHE ART DÉCO dite "Plaque"

en platine (850) et or gris (750) centrée d'un diamant demi-taille d'env. 0,80 ct entouré de diamants baguettes, modernes et anciens.

Poids total estimé en diamant : 6 ct env.

Dim. 3,5 x 5,5 cm ; Poids brut : 22,4 g

(Bel état)

1 200 / 2 000 €

144. SOLITAIRE

en or gris (750) et platine (950) centré d'un diamant taille moderne de 3,02 ct, épaulé de quatre diamants baguettes.

TDD 50 ; Poids brut : 3,7 g

Accompagné de son rapport d'analyse du Laboratoire Français de Gemmologie en date du 7/11/2024 précisant, selon leur opinion : Couleur H - Pureté VS1 - Luminescence Moyenne.

10 000 / 15 000 €

145. FRED

PENDENTIF modèle "Serpentine" en or gris (750) sur son cordon en tissu mauve. Pendentif serti de petits diamants en pavage pour 0,20 ct. Fermoir en or gris (750). Signé.

Long. 40 cm ; Poids brut : 12,4 g (avec cordon).

Avec son certificat

600 / 800 €

146. FRED

BAGUE bombée mouvementée en or gris (750). Signée.

TDD 55 ; Poids brut : 11,2 g

Avec son certificat.

(Rhodiage à revoir)

600 / 800 €

147. DINH VAN

BAGUE modèle "menottes" en or (750). Signée.

TDD 55 ; Poids brut : 6 g

Avec pochon et boîte de la Maison (Piqûres)

250 / 400 €

148. PAIRE DE CLOUS D'OREILLES

en or gris (750) ornés chacun de trois petits diamants taille brillant, pour env. 1,2 ct au total.

Poids brut : 2,64 g

300 / 500 €

149. BAGUE

bombée en or gris (750) ornée de onze diamants taille moderne en chute.

TDD 54 ; Poids brut : 9 g

430 / 600 €

150. CHAÎNE

en or rose (750) et PENDENTIF en or rose (750) en forme de cœur en nacre et ligne de petits diamants.

Long. 37 cm ; Cœur : 1,5 cm ; Poids brut : 4,1 g

250 / 400 €

151. GAREL

BAGUE deux ors (750) centrée d'un diamant taille moderne d'env. 0,25 ct.

Qualité estimée : H-SI1.

TDD 58 ; Poids brut : 10,8 g

500 / 700 €

152. TIFFANY & C°

ANNEAU en or gris (750) souligné d'une ligne de petits diamants. Signé à l'intérieur.

TDD 51 ; Poids brut : 6,1 g

Avec pochon de la Maison.

450 / 600 €

153. TIFFANY & C°

ANNEAU en or gris (750). Signé à l'intérieur.

TDD 57 ; Poids : 8,3 g

Avec pochon de la Maison.

400 / 600 €

154. FRED

BAGUE modèle "Success" en or gris et rose (750), sertie de vingt petits diamants taille moderne pour env. 0,65 ct (qualité G/VS). Signée.

TDD 55 ; Poids brut : 15,3 g

Avec son écrin de la Maison et son certificat d'authenticité.

1 000 / 1 500 €

155. CHOPARD HAPPY DIAMONDS

COLLIER et PENDENTIF en or jaune (750). Double chaîne. Pendentif rond avec verre et diamants mobiles. Bélière croisée pavée de diamants. Signés et numérotés.

Long chaîne : 41 cm ; Haut. pendentif : 3 cm ; Poids brut : 20,8 g

Avec son écrin et boîte de la Maison. Certificat d'authenticité.

(Très bel état)

1 200 / 2 000 €

156. CHOPARD

BRACELET modèle "Bubble" en or gris (750), habillé d'un petit diamant sous verre. Signé.

Long. 16,5 cm ; Poids brut : 12,9 g

Avec son certificat d'authenticité.

(Très bel état)

850 / 1 200 €

157. BRACELET LIGNE

en or gris (750) à maillons articulés en forme d'anneaux liés par des barrettes pavées de diamants (qualité F/G-VS)

Long. 18 cm ; Poids brut : 10,1 g

(Très bel état)

600 / 800 €

158. PAIRE DE PENDANTS D'OREILLES

en or gris (750) à motifs de gouttes pavées de diamants taille moderne et d'un diamant d'env. 0,10 ct.

Travail moderne parisien.

Haut. 2,8 cm ; Poids brut : 2,9 g

(Très bel état)

450 / 600 €

159. BOUCHERON

BAGUE modèle "Déchaîné" en or gris (750) pavée de petits diamants taille moderne. Signée et numérotée.

TDD 53 ; Poids brut : 12,1 g

(Bel état)

850 / 1 200 €



145



147



148



146



149



151



150



152



154



153



158



155



141



156



157



159



179

- 160. BAGUE** en or gris (750) en entrelacs ajourés ornés de petits diamants. Début du XX^e siècle
TDD 55 ; Poids brut : 3,24 g 150 / 200 €
- 161. FINE CHAÎNE** en or gris (750) et **PENDENTIF** cercle en or gris (750) serti de petits diamants pour 0,39 ct au total et d'un petit rubis ovale.
Travail du joaillier Alain ROURE.
Long chaîne. 42 cm ; Poids brut : 3,7 g 220 / 400 €
- 162. BAGUE** en or gris (750) et diamant taille ancienne d'env. 0,20 ct. Qualité estimée : H/I -SI2.
TDD 54 ; Poids brut : 5,7 g 250 / 400 €
- 163. CHAÎNE** en or gris (750) et **PENDENTIF** en or gris (750) en forme d'étoile avec pavage de petits diamants sur un côté.
Dans le goût de MAUBOUSSIN.
Long. chaîne 40 cm ; Haut. 2,5 cm ; Poids brut : 8,2 g 350 / 500 €
- 164. SOLITAIRE** en or gris (750) avec diamant taille moderne pour env. 0,5 ct.
TDD 51 ; Poids brut : 3,15 g 400 / 600 €
- 165. SOLITAIRE** en or gris (750) orné d'un diamant taille ancienne en serti clos (1 ct env.) anneau carré.
TDD 54 ; Poids brut : 4,16 g 1 500 / 1 800 €
- 166. SOLITAIRE** en or gris (750) avec diamant de 0,5 ct env.
TDD 50 ; Poids brut : 3,1 g 250 / 300 €
- 167. CHAÎNE** en or gris (750) et **PENDENTIF** en or gris (750) serti d'un rubis poire d'env. 1,04 ct et d'un petit diamant de 0,05 ct.
Long. chaîne : 40 cm ; Poids brut : 5,4 g 400 / 600 €
- 168. BAGUE solitaire** en or gris (750) ornée d'un diamant taille brillant en serti clos d'env. 0,5 ct.
TDD 48 ; Poids brut : 4,6 g 400 / 600 €
- 169. ALLIANCE AMÉRICAINNE** en or jaune et gris (750) sertie de vingt-trois diamants taille moderne d'env. 0,05 ct (rhodiage à revoir).
TDD 53 ; Poids brut : 3 g 200 / 300 €
- 170. BRACELET** en or gris (750) modèle "Charms, Peace and Love" avec petits diamants.
Travail du joaillier Alain ROURE.
Long. 19 cm ; Poids brut : 8,7 g 400 / 500 €
- 171. BAGUE** en or gris (750) ornée d'un petit rubis taille brillant.
TDD 54 ; Poids brut : 3,6 g 200 / 220 €
- 172. COLLIER** en or (750) à petites mailles anglaises avec motif central serti de trois rubis navettes et petits diamants.
Long. 42 cm ; Poids brut : 8,6 g 350 / 500 €
- 173. PAIRE DE PUCES D'OREILLES** en or (750), rubis rond.
Poids brut : 0,5 g 40 / 60 €
- 174. BROCHE** en or jaune (750) à décor d'un caniche. Les yeux sertis de cabochons de pierre verte.
Poids brut : 12 g 500 / 800 €
- 175. PAIRE DE CLOUS D'OREILLES** en or (750) en forme de rosace diamantée.
Poids brut : 1,23 g 200 / 250 €
- 176. BAGUE** en or (750) à jonc asymétrique ornée d'un rubis taille ovale et flanqué d'un rang brillanté.
TDD 55 ; Poids brut : 4,6 g 200 / 250 €
- 177. BRACELET trois joncs** en or jaune et rose (750), style "Trinity".
Diam. 6 cm ; Poids brut : 28,95 g 1 200 / 1 600 €
- 178. CELIN**
BRACELET en or (750)
Long. 18 cm ; Poids brut : 17,7 g (Accidents) 700 / 800 €
- 179. CLIP DE CORSAGE** en or (750) représentant deux fleurs avec petits diamants et petits rubis.
Haut. 4 cm ; Poids brut : 15,1 g 600 / 650 €
- 180. PARURE** en or gris (750) comprenant un **PENDENTIF** avec diamant taille brillant 0,25 ct en serti clos, sur son collier cable ras-de-cou en or gris (750) et une **PAIRE DE CLOUS D'OREILLES** au modèle.
Poids brut : 3,25 g et 1,28 g 300 / 500 €
- 181. BAGUE marguerite** en or gris (750), ornée au centre d'un diamant taille brillant d'env. 0,3 ct dans un entourage de 12 petits diamants taille brillant.
TDD 48 ; Poids brut : 4,54 g 300 / 500 €
- 182. BAGUE marguerite** en or gris (750), ornée d'un saphir taille ovale dans un entourage de 12 petits diamants.
TDD 52 ; Poids brut : 5,23 g 300 / 500 €
- 183. PAIRE DE PUCES D'OREILLES** en or gris (750) et diamants taille moderne d'env. 0,05 ct chacun sur un chaton carré.
Qualité estimée : H/SI1.
Poids brut : 1,5 g 80 / 120 €
- 184. O FÉE**
BAGUE en or gris (750) à plateau rond pivotant avec un côté plein serti de trois petits diamants et l'autre côté ajouré centré d'un petit diamant. Signée.
TDD 54 ; Poids brut : 5 g 250 / 400 €



160



164



168



161



162



165



166



163



169



171



173



170



174



175



176



177



179



178



202

- 185. PAIRE DE PENDANTS D'OREILLES** en or gris (750) de forme hexagonale avec pavage de diamants.
Long. 5,8 cm ; Poids brut : 3,15 g 180 / 220 €
- 186. PENDENTIF** en or gris (750) et son diamant en forme de cœur d'env. 1,80 ct. Avec sa chaîne or gris (750).
Poids brut : 6,3 g 2 500 / 3 000 €
- 187. BAGUE marguerite** en or gris (750) ornée d'une tanzanite taille ovale pour 1,5 ct env., dans un entourage de petits diamants.
TDD 54 ; Poids brut : 3,8 g 600 / 700 €
- 188. COLLIER CÂBLE** en or gris (750) avec cinq motifs navettes sertis de petits diamants.
Long. 40 cm ; Poids brut : 6,6 g 300 / 500 €
- 189. DEMI-ALLIANCE** en or gris (750) à sept petits diamants taille brillant pour 0,7 ct env.
TDD 57 ; Poids brut : 2,64 g 600 / 700 €
- 190. COLLIER** en or gris (750) à chaîne retenant cinq petits diamants en serti clos.
Long. 44,5 cm ; Poids brut : 280 / 300 €
- 191. BAGUE** en or gris (750) ornée d'un diamant noir taille brillant (0,45 ct) dans un entourage de petits diamants, l'épaulement en diamants noirs et blancs alternés.
TDD 57 ; Poids brut : 2,75 g 200 / 250 €
- 192. BROCHE** or gris (750) ornée d'un saphir synthétique et diamants taille rose.
Travail Art Déco.
Long. 5,8 g ; Poids brut : 12,3 g 600 / 800 €
- 193. CHAÎNE et PENDENTIF** en or gris (750) sertis de quinze diamants pour 0,33 ct au total. Pendentif se terminant par un diamant taille moderne d'env. 0,43 ct.
Haut. pendentif : 2,2 cm ; Poids brut : 3,6 g
(Pendentif issu d'une transformation) 400 / 600 €
- 194. PETITE ALLIANCE AMÉRICAINE** en or gris (750) ornée de petits diamants et petits saphirs taille brillant alternés.
TDD 52 ; Poids brut : 2,63 g 100 / 150 €
- 195. BAGUE** en or gris (750) et son diamant taille princesse d'env. 0,75 ct sur un chaton en forme de V. Un petit diamant sur l'épaulement.
Qualité estimée : F/VS2.
TDD 52 ; Poids brut : 5,5 g 650 / 800 €
- 196. ALLIANCE AMÉRICAINE** en or gris (750) ornée de 24 petits diamants taille brillant pour 2 ct env.
TDD 52 ; Poids brut : 2,89 g 400 / 600 €
- 197. BAGUE** en or gris (750) à plateau rond sertis de diamants taille ancienne dont 0,30 ct env. au centre.
Vers 1930.
TDD 50 (boules de mise à taille intérieur) ; Poids brut : 3 g 450 / 600 €
- 198. CHAÎNE** et son motif "nœud" en or gris (750) pavé de petits diamants.
Long. 42 cm ; Poids brut : 2,6 g 100 / 200 €
- 199. BAGUE** en platine (850) centrée d'un diamant taille ancienne de forme ovale d'env. 1,80 ct entouré de petits diamants swiss-cut. Six petits diamants sur l'épaulement.
Qualité estimée : Fancy Very very light yellow, SI3 (inclusions noires sur le côté de la table, un accroc partant du rondiste jusqu'en bordure de la table).
Vers 1920.
TDD 51 ; Poids brut : 3,3 g 1 000 / 1 500 €
- 200. ANNEAU** en or gris (750) sertis sur le dessus de petits diamants et diamants bruns sur des chatons rectangles.
TDD 53 ; Poids brut : 9 g 500 / 700 €
- 201. BAGUE** en platine (850), saphir cabochon d'env. 5,2 ct (traité), épaulement en petits diamants.
Dans le style de Mauboussin.
TDD 53 ; Poids brut : 3,2 g 1 200 / 2 000 €
- 202. BROCHE** mouvementée en or gris (750) sertie de six lignes de diamants et diamants baguettes.
Poids total estimé en diamant : 6 ct env. Remontage.
Long. 9 cm ; Poids brut : 28,7 g 1 500 / 2 000 €
- 203. SOLITAIRE** en or gris (750) avec petit diamant taille moderne de 0,20 ct env.
TDD 59 ; Poids brut : 5,22 g 200 / 300 €
- 204. JONC ouvrant** en or gris (750) sertis de vingt-huit diamants taille moderne d'env. 0,05 ct chacun.
Dim. 4,5 x 5,5 cm ; Poids brut : 18 g 850 / 1 200 €



185



186



187



188



189



191



190



193



192



196



197



195



198



194



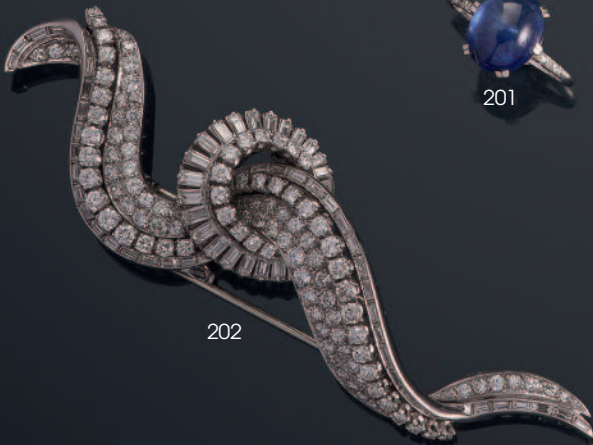
199



201



200



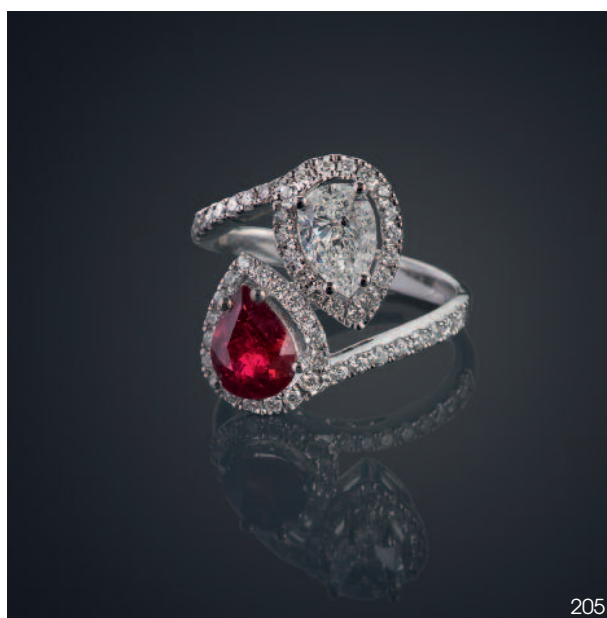
202



203



204



205

- 205. BAGUE** type "Toi & Moi", en or gris (750) ornée d'un rubis taille poire (non chauffé) et d'un diamant taille poire, dans un entourage et épaulement de diamants.
TDD 55 ; Poids brut : 5,19 g
Le rubis est accompagné d'un certificat AIGS n°GF23081551 en date du 28/08/2023 spécifiant un poids de 1,53 ct, couleur sang-de-pigeon, non chauffé (NTE).
Le diamant est accompagné d'un certificat GIA n°5483003586 en date du 04/11/2023 spécifiant un poids de 0,90 ct et couleur G et clareté VS2. 5 000 / 6 000 €
- 206. BRACELET** en or (750) à deux éléments de chaîne à mailles américaines terminées par des motifs à bâtons ornés de lapis lazuli en cabochon et reliés à des anneaux.
Long. 19 cm ; Poids brut : 27,47 g 1 100 / 1 200 €
- 207. BRACELET** ruban en or (750) à mailles tressées simulant un cordage.
Long. 17 cm ; Poids brut : 79,5 g 3 300 / 3 500 €
- 208. BRACELET** en or (750) à mailles américaines.
Poids brut : 19,8 g
(Chaîne de sécurité accidentée) 800 / 900 €
- 209. ALLIANCE** en or jaune (750) à rang central de petits diamants.
TDD 57 ; Poids brut : 7,6 g
(Manque un diamant) 320 / 350 €
- 210. PAIRE DE CRÉOLES** en or (750) à deux joncs doubles.
Diam. 4,4 cm ; Poids brut : 16,85 g 650 / 700 €
- 211. BAGUE** en or (750) à deux joncs encadrant un pavage de diamants taillés en brillant pour env. 1,5 ct au total.
TDD 54 ; Poids brut : 10,2 g 500 / 600 €
- 212. BAGUE** en or (750) ornée d'un saphir taille ovale de 2,1 ct env., avec épaulement de petits diamants.
TDD 51 ; Poids brut : 4,29 g 800 / 1 200 €
- 213. CHEVALIÈRE** en or (750) et neuf diamants taille moderne d'env. 0,05 ct chacun.
TDD 52 ; Poids brut : 7,9 g 350 / 500 €
- 214. BAGUE** en or (750) ornée d'un saphir taille ovale pour 1,6 ct env., dans un entourage et épaulement double de petits diamants.
TDD 53 ; Poids brut : 3,57 g 1 000 / 1 200 €
- 215. BROCHE** en or (750) ciselé, en forme de fleur ornée de trois petits diamants et cinq petits saphirs.
Long. 5,5 cm ; Poids brut : 13,12 g 500 / 550 €
- 216. SAUTOIR** en or (750) à mailles forçat martelées.
Long. 80 cm ; Poids brut : 66,3 g 2 700 / 2 800 €
- 217. BRACELET** en or (750) à mailles chaîne d'ancre martelées.
Long. 20,5 cm ; Poids brut : 54,30 g 2 100 / 2 200 €
- 218. BAGUE** en or (585) et petits saphirs calibrés.
TDD 60 ; Poids brut : 3,3 g 80 / 120 €
- 219. ALLIANCE AMÉRICAINE** en or (750) sertie de petits diamants taille brillant pour env. 2 ct.
TDD 49 ; Poids brut : 2,97 g 400 / 500 €
- 220. BAGUE** en or jaune (750) centrée d'un diamant demi-taille d'env. 0,95 ct, sur un plateau stylisé de 4 vagues cannelées.
Qualité estimée : G/H - P1
TDD 57 ; Poids brut : 9,6 g 800 / 1 200 €
- 221. BROCHE CLEF** en or (750) à décor floral ajouré à pointes d'émail blanc.
Vers 1900. Poinçon de maître non lisible.
Long. 5 cm ; Poids brut : 4,3 g
(Corps creux à canon rond) 500 / 700 €
- 222. BAGUE** en or (750) à épaulement et chaton ajourés de rinceaux surmontés de deux petits diamants taille ancienne.
TDD 59 ; Poids brut : 7,13 g 280 / 320 €
- 223. BAGUE** type "Toi & Moi" en or (750) avec pierre rouge et petit pavage de diamants en cœur, épaulement torsadé.
TDD 59 ; Poids brut : 4,23 g 160 / 180 €



206



207



209



208



210



211



212



213



214



215



216



218



219



221



220



225

- 224. ZOLOTAS**
BRACELET en or jaune (750) à décor de deux têtes de lions affrontés.
Poids brut : 44,10 g
(Charnière à refixer) 2 500 / 3 000 €
240
- 225. ZOLOTAS**
COLLIER ras-de-cou en or amati (750) à deux branches articulées se terminant en cercles stylisés.
Poids brut : 104 g 4 200 / 4 500 €
- 226. SAUTOIR** en or jaune (750) à mailles torsadées retenant deux pendeloques serties de diamants taille brillant.
Poids brut : 119 g 5 000 / 8 000 €
- 227. COLLIER DE PERLES** de Tahiti alternées de petites perles et fermoir en or (750) retenant un pendentif en or (750) stylisant un brin de corail sertissant une demi-perle baroque de Tahiti et parsemé de trois petits diamants.
Long. collier : 39 cm ; Haut. pendentif : 4 cm ; Poids brut : 17,45 g
300 / 400 €
- 228. BRACELET ouvrant** en or (916) à motif d'un dragon habillé de cabochons de rubis et de pierre noire. Corps richement décoré en ciselure. Chaîne de sécurité.
Travail Indien vers 1960/70.
Dim. 5 x 5,5 cm ; Poids brut : 23,1 g
(Bel état) 800 / 1 000 €
- 229. JONC ouvrant** en argent (800) et or (750). Onze diamants bruts en tranches en serti clos (argent) au niveau du fermoir.
Travail Indien Polki XX^e.
Diam. 5,5 cm ; Poids brut : 55,3 g 1 000 / 1 800 €
- 230. BAGUE** type "chevalière" en or (750) à jonc rainuré ornée d'une labradorithe en cabochon.
TDD 47 ; Poids brut : 9,3 g 300 / 350 €



240



239

- 231. BROCHE SCARABÉE** en or (750) corps et ailes en cabochon de grenat almandin soulignés d'une ligne de diamants taille rose sur argent.
Travail fin XIX^e siècle.
Long. 3 cm ; Poids brut : 10,6 g 260 / 400 €
- 232. COLLIER** en or jaune (750) à double rang de mailles torsadées et à pendeloques ajourées de palmettes à rinceaux.
Travail de la fin du XIX^e siècle
Long. 43 cm ; Poids brut : 47 g 1 800 / 2 000 €
- 233. BAGUE** en or (750) ornée d'une émeraude taille ovale de 1 ct env. dans un entourage de pavage de diamants en quatre parties.
TDD 58 ; Poids brut : 3,92 g 500 / 600 €
- 234. BROCHE** en ors deux tons (750) en forme de plume, avec rang central pavé de diamants taille brillant.
Poids brut : 15 g 600 / 800 €
- 235. PENDENTIF** en or (750) et chrysoprase poire.
Poids brut : 1,4 g 60 / 80 €
- 236. CHAÎNE** et son motif "éventail" en or rose (750) serti de sept diamants en chute pour 0,25 ct au total.
Travail du joillier Alain ROURE.
Long. 42 cm ; Poids brut : 3,7 g 180 / 250 €
- 237. BAGUE** en or (750) émeraude et petits diamants.
TDD 49 ; Poids brut : 3,4 g 130 / 200 €
- 238. BAGUE SERPENT** en or (750) avec tête sertie d'une émeraude rectangle entourée d'un pavage de petits diamants.
TDD 49/50 ; Poids brut : 12,4 g 600 / 800 €
- 239. BAGUE** "Trio" en or rainuré (750) ornée de deux diamants taille ancienne d'env. 1,75 ct et 1,65 ct entourant un rubis synthétique de forme triangle.
Qualité estimée des diamants : K/L -S12 (Barbes).
TDD 50 ; Poids brut : 10,4 g 3 000 / 4 000 €
- 240. COLLIER torque** en or (750), à branches torsadées en onyx noir terminées par des chaînettes, le motif central légèrement articulé en pavage de petits diamants taille brillant (env. 2,3 ct) en chevron.
Poids brut : 120 g 2 500 / 3 000 €
- 241. COLLIER** en or (750) à mailles plates tressées retenant un diamant d'env. 0,5 ct en serti clos.
Poids brut : 9,23 g 800 / 900 €
- 242. DEUX BAGUES :**
- BAGUE bandeau cannelé en or (750) ornée de trois petits diamants superposés. (TDD 48 ; Poids brut : 4,37 g)
- ANNEAU en or (750) mat et brillant. (TDD 52 ; Poids brut : 1,1 g)
230 / 250 €
- 243. BAGUE** de petit doigt type "Tank", en or (750) avec rang central de diamants en chute.
TDD 47 ; Poids brut : 7,34 g 300 / 350 €
- 244. BAGUE jonc** en or (750) avec petit diamant taille brillant en serti clos (0,20 ct env).
TDD 60 ; Poids brut : 7,55 g 350 / 400 €
- 245. DEUX DEMI-ALLIANCES** en or (750), l'une avec diamants en entrelacs et l'autre avec petits saphirs et diamants alternés.
TDD 49 ; Poids brut : 3,84 g 160 / 200 €



226



227



228



230



231



232



236



235



237



233



234



238



250

- 246. DEMI-ALLIANCE** en or (750) et neuf diamants taille moderne d'env. 0,05 ct.
TDD 53 ; Poids brut : 2 g 120 / 200 €
- 247. DEUX DEMI-ALLIANCES** en or (750) avec petits diamants, dont l'une sertie en entrelacs.
TDD 56 et 57 ; Poids brut : 5,29 g 200 / 250 €
- 248. DEMI-ALLIANCE** en or (750) sertie de petits saphirs navettes alternés de petits diamants en taille brillant.
TDD 54 ; Poids brut : 3,49 g 150 / 200 €
- 249. DEMI-ALLIANCE** en or (750) avec rang central de petits diamants sur jonc ajouré.
TDD 57 ; Poids brut : 3,25 g 120 / 150 €
- 250. REGNER**
BROCHE en or jaune (750) à décor d'une fleur de lys sertie en son centre d'un diamant taille brillant dans un entourage de cinq pierres bleues.
Diam. ? cm ; Poids brut : 19,39 g 700 / 800 €
- 251. BAGUE** en or (750) et pierre orange fabriquée imitant le grenat hessonite.
TDD 52 ; Poids brut : 5,8 g 150 / 250 €
- 252. CHEVALIÈRE** en or (750) à anneau cannelé ornée d'une citrine taille ovale pour environ 10 ct.
TDD 50 ; Poids brut : 14,3 g 250 / 300 €
- 253. COLLIER** formé d'une chaîne en or (750) retenant un pendentif avec opale ovale.
Poids brut : 2,1 g 200 / 220 €
- 254. DEUX ALLIANCES AMÉRICAINES** en or (750), l'une ornée de petits rubis et l'autre de petits saphirs, taille brillants. (Usures)
TDD 49 ; Poids brut : 5,2 g 200 / 300 €
- 255. BAGUE jonc** en or (750) ornée d'un grenat taille ovale.
TDD 49 ; Poids brut : 9,29 g 300 / 400 €
- 256. PENDENTIF** en or (750) ornée d'une améthyste taille carrée.
Pierre : 21 x 21 x 17 mm ; Poids brut : 12,74 g 180 / 220 €
- 257. BAGUE** en or (750) ornée d'une aigue-marine taille carrée épaulée de trois petits diamants taille brillant.
TDD 55 ; Poids brut : 4 g 300 / 350 €
- 258. COLLIER** maille serpent en or (750) et son PENDENTIF or avec un œil de Sainte-Lucie (2 cm).
Long. 44 cm ; Poids brut : 9 g 250 / 300 €
- 259. BAGUE** en or (750) ornée d'une topaze bleu pâle taille ovale (2 ct env.) dans un entourage en or gris.
TDD 62 ; Poids brut : 2,9 g 140 / 160 €
- 260. BAGUE** en or (750) ornée d'une citrine taille émeraude (6 ct env.).
TDD 49 ; Poids brut : 4,5 g 200 / 250 €
- 261. BAGUE** en or gris (750) ornée d'une citrine de Madère (couleur cognac), taille rectangle, pour 3 ct env., sur un anneau rainuré.
TDD 58 ; Poids brut : 2,5 g 150 / 200 €
- 262. BAGUE** en or rose (750) ornée d'une améthyste taille ovale (3 ct env.) dans un entourage filigrané.
TDD 51 ; Poids brut : 5,9 g 280 / 320 €
- 263. BAGUE** en or (750) et pierre orange fabriquée.
TDD 52 ; Poids brut : 7,2 g 180 / 250 €
- 264. BAGUE ÉGYPTIENNE** en or (750) et cabochon de rubis synthétique gravé en scarabée.
TDD 50 ; Poids brut : 5,3 g 180 / 250 €
- 265. CLIP DE CORSAGE** en or (750) sertissant un lapis lazuli sculpté d'un oiseau butinant deux fleurs.
35 x 28 mm ; Poids brut : 11,25 g 150 / 200 €
- 266. PENDENTIF** en jade sculpté figurant un insecte sur des courges, bélière et chaîne (5,25 g) en or (750).
Poids brut : 10,68 g 250 / 300 €
- 267. PAIRE DE BOUCLES D'OREILLES** en or jaune (750) de forme gerbe et sertie en leur centre d'une pierre blanche.
Poids brut : 2,75 g 80 / 120 €
- 268. PAIRE DE CLIPS D'OREILLES** en or (750) ornés de boutons de corail.
Larg. 20 mm ; Poids brut : 12 g 300 / 500 €
- 269. BAGUE** en or gris (750) sertie d'une topaze.
TDD 53 ; Poids brut : 5,5 g 120 / 200 €
- 270. BAGUE** en or gris (750) ornée d'une aigue-marine, taille rectangle.
TDD 51 ; Poids brut : 2,55 g 150 / 200 €
- 271. BAGUE** en or gris (750) sertie d'une émeraude taille brillant dans un entourage de 12 petits diamants taille brillant sur deux rangs et baguettes sur l'épaulement. Anneau de mise à taille.
TDD 57 ; Poids brut : 8 g 600 / 800 €
- 272. BAGUE** en or jaune (750) sertie d'une citrine facettée rectangulaire.
Poids brut : 9,81 g 400 / 600 €
- 273. BAGUE** en or gris (750) sertie d'une pierre synthétique turquoise taille coussin.
TDD 54 ; Poids brut : 4,71 g 80 / 120 €
- 274. ALLIANCE AMÉRICAINNE** en or gris (750) sertie de 25 diamants taille brillant environ.
TDD 55 ; Poids brut : 3 g 300 / 500 €



250



252



251



254



255



253



257



259



256



260



258



261



262



263



265



269



266



264



298

- 275. DEMI-ALLIANCE** en or (750) avec sept petits saphirs et **DEUX ALLIANCES** en or (750).
TDD 60 ; Poids brut : 6,2 g 250 / 300 €
- 276. BAGUE** en or (750) à monture ajourée en enroulement ornée d'un petit diamant sur bandeau central en or gris brillanté.
TDD 60 ; Poids brut : 6,45 g 250 / 300 €
- 277. BAGUE NAVETTE** en argent (950) et or jaune (750) sertie d'un pavage de cinq saphirs épaulés de quatorze petits diamants.
TDD 53 ; Poids brut : 4,13 g 200 / 300 €
- 278. BAGUE** type "Toi & Moi", en or (750), embouts carrés en pavage de pierres blanches sur épaulement boulé.
TDD 54 ; Poids brut : 2,4 g 100 / 120 €
- 279. COLLIER DE PERLES de culture** de culture double rang (légèrement ras-de-cou). Fermoir godronné deux ors (750) et ligne de petits diamants. Perles d'eau de mer de différentes tailles (6,2 à 8 mm).
Long. 39 cm ; Poids brut : 60 g 600 / 800 €
- 280. BRACELET** en or jaune et gris (750) à mailles en forme d'étriers retenus par des cuirs.
Travail étranger.
Long. 19,5 cm ; Poids brut : 49 g 2 000 / 2 200 €
- 281. COLLIER DE PERLES de culture** en chute alternées de perles et fermoir en or (750).
Diam. perle principale : 95 mm ; Long. 44,5 cm ; Poids brut : 31,1 g 400 / 500 €
- 282. PENDENTIF** en or (750) et perle fantaisie en goutte.
Poids brut : 2,6 g 30 / 40 €
- 283. COLLIER DE PERLES de culture** en chute (certaines probablement fines).
Fermoir en or gris (750) avec diamants.
Long. 59 cm ; Poids brut : 16,9 g 120 / 200 €
- 284. PAIRE DE CLOUS D'OREILLES** de forme fleur en or jaune et gris (750), ornés au centre d'une perle de culture dans un entourage de neuf petits diamants taille ancienne.
Diam. 13 mm ; Poids brut : 4,42 g 400 / 500 €
- 285. COLLIER DE PERLES de culture** en chute (certaines probablement fines). Fermoir en or gris (750) avec diamants.
Long. 57 cm ; Poids brut : 19,8 g 120 / 200 €
- 286. COLLIER** en or (750) à mailles anglaises.
Long. 42 cm ; Poids brut : 12,6 g (Fermoir à réviser) 500 / 600 €
- 287. BAGUE TOURBILLON** en or (750) sertie de diamants taille rose.
Travail fin XIX^e siècle.
TDD 53 ; Poids brut : 3,7 g 160 / 250 €
- 288. PAIRE DE CLIPS D'OREILLES** en or gris (750) ornés d'une importante demi-perle de culture blanche soulignée d'un petit diamant taille brillant pour env. 0,2 ct chacun.
Poid brut : 11,35 g 200 / 300 €
- 289. COLLIER DE PERLES** avec fermoir en or jaune (750).
Long. 40 cm ; Poids brut : 13,80 g 60 / 80 €
- 290. COLLIER DE PERLES de culture** en chute (dont certaines probablement fines). Fermoir en or jaune (750).
Travail de la première moitié du XX^e siècle.
Long. 53 cm ; Poids brut : 17,4 g 120 / 200 €
- 291. COLLIER** en or (750) filigrané et huit perles de culture.
Long. 49 cm ; Poids brut : 4,93 g 120 / 180 €
- 292. BRACELET** ouvert en or (750) terminé par deux perles de culture.
Larg. 6 cm ; Poids brut : 9,65 g 350 / 400 €
- 293. BAGUE** en or (750) et platine ornée d'une hématite rectangulaire et entourage brillanté (manques).
TDD 56 ; Poids brut : 3,4 g 50 / 100 €
- 294. BAGUE MARQUISE** en or (750) et petites semences de perles.
TDD 58 ; Poids brut : 1,7 g 80 / 120 €
- 295. LALIQUE**
Muguet
COLLIER sautoir en métal doré à maille serpent à décor de clochettes de muguet en verre moulé pressé. Signé.
Long. 49 cm (Dans une boîte de la marque) 120 / 150 €
- 296. LALIQUE**
BAGUE en argent (925) et grand plateau en cristal moulé à décor de quatre oiseaux aux ailes déployées.
Avec écrin et boîte de la Maison.
Diam. du plateau : 3,5 cm ; TDD 51 ; Poids brut : 19,4 g (Bel état) 150 / 250 €
- 297. BULGARI**
BRACELET ouvert à double tête de serpent. Métal doré et galuchat violet. Signé à l'intérieur.
Avec sa boîte de la Maison.
Dim. 5 x 6 cm (Bon état) 100 / 200 €
- 298. Line VAUTRIN (1913-1997)**
BROCHE en bronze doré "Si tous les gars...".
Monogrammée au dos.
Diam : 7 cm (Légères usures à la dorure) 500 / 800 €
- 299. DINH VAN**
PAIRE DE BOUTONS D'OREILLES en argent (925) à décor d'un poisson. Signés sur le dessus.
Poids brut : 1,7 g 45 / 80 €
- 300. TIFFANY & C^o**
BRACELET et sa breloque cœur en argent (925).
Avec son pochon et sa boîte de la Maison.
Long. 18 cm ; Poids brut : 35 g 120 / 200 €



278



279



280



282



281



283



284



285



286



287



288



289



290

VENDREDI 6 DÉCEMBRE À 16H MODE

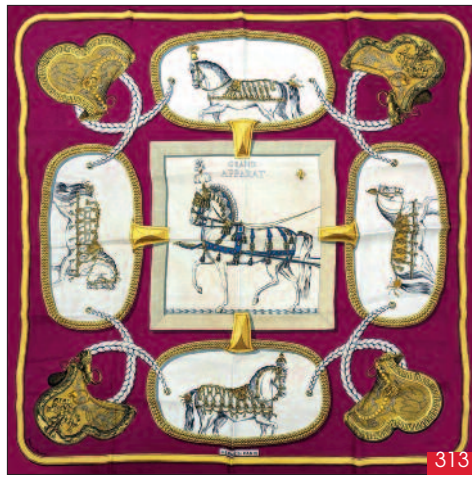


302

- 301. GERARD DAREL**
COLLIER à deux rangs de perles synthétiques grises.
Étui et dustbag d'origine.
(Bon état) 80 / 100 €
- 302. MONTBLANC**
STYLO-PLUME et PORTE-MINE, modèle "Meisterstück" laqué noir et doré, plume 4810 en or (585). 100 / 150 €
- 303. MONTBLANC**
STYLO-PLUME, modèle "Meisterstück", plume 4810 en or (585).
Dans une boîte de la marque. 100 / 150 €
- 304. MONTBLANC**
STYLO-PLUME, modèle "Meisterstück", plume en or gris (750).
(Écrin d'origine, recharge d'encre de la marque). 120 / 150 €
- 305. MONTBLANC**
STYLO-PLUME, modèle "Meisterstück", plume en or jaune (750).
(Petit enfoncement au bouchon) 80 / 120 €
- 306. MONTBLANC**
STYLO-PLUME, modèle "Meisterstück" en laque noir, plume 4810 en or (585). (Gros modèle). 150 / 200 €
- 307. PARKER**
STYLO-PLUME en métal guilloché plaqué or. Plume en or jaune (750)
Long. 12,5 cm
(Étui en cuir bleu) 50 / 80 €
- 308. WATERMAN**
STYLO-PLUME en métal argenté à décor guilloché, plume en or gris (750). 50 / 100 €
- 309. CARTIER**
BRIQUET en métal argenté à décor ciselé de vaguelettes.
(Écrin d'origine, fonctionnement non garanti) 20 / 30 €
- 310. CARTIER**
STYLO-BILLE en métal doré, modèle Diabolo.
(Écrin d'origine) 50 / 80 €
- 311. DUPONT**
BRIQUET en métal doré.
(Écrin d'origine) 30 / 50 €
- 312. HERMÈS, Paris**
CARRÉ en twill de soie, modèle "Clips" d'après Vladimir RYBALTCHENKO, bordure noir.
(Fils tirés) 100 / 120 €
- 313. HERMÈS, Paris**
CARRÉ en twill de soie, modèle "Grand Apparat" d'après Jacques EUDEL, bordure bordeau.
(Taches) 80 / 100 €
- 314. HERMÈS, Paris**
CARRÉ en twill de soie, modèle "Louveterie Royale", d'après Charles-Jean HALLO, bordure marine. 100 / 120 €
- 315. HERMÈS, Paris**
CARRÉ en twill de soie, modèle "Les Pivoines", d'après Christiane VAUZELLES, bordure bleue. 100 / 120 €
- 316. HERMÈS, Paris**
CARRÉ en twill de soie, modèle "Tigres dans les herbes", d'après Joachim METZ, bordure verte.
(Trous et fils tirés) 60 / 80 €
- 317. HERMÈS, Paris**
CARRÉ en twill de soie, modèle "Swing", d'après Julie ABADIE, bordure bleue.
(Fils tirés) 80 / 100 €
- 318. HERMÈS, Paris**
CARRÉ en twill de soie, modèle "La chasse à tir", d'après Philippe LEDOUX, bordure bleue. 100 / 120 €
- 319. HERMÈS, Paris**
CARRÉ en twill de soie, modèle "L'instruction du roy", d'après Henry d'ORIGNY, bordure bordeaux. 100 / 120 €
- 320. HERMÈS, Paris**
CARRÉ en twill de soie, modèle "Les Roues", d'après Caty LATHAM, bordure bordeaux.
(Taches) 80 / 100 €
- 321. HERMÈS, Paris**
CARRÉ en twill de soie, modèle "Cuivrieres", d'après Françoise de La PERRIÈRE, bordure marine.
Dans sa boîte.
(Légères taches, fils tirés) 60 / 80 €



306





322. HERMÈS, Paris

ANNEAU DE FOULARD modèle "Chaîne d'ancre" en métal doré.
Diam. 2,8 cm 50 / 100 €

323. HERMÈS, Paris

SAC "Bolide 35" Taurillon Clémence camel, fermeture éclair, double poignées, clefs sous clochette, cadenas, anse bandoulière amovible. Garniture en métal doré.
Haut. 27 cm ; Larg. 35 cm ; Prof. 14 cm
(Griffures, usures et tâches) 1 000 / 1 200 €

324. HERMÈS, Paris

SAC en cuir naturel et toile écrue à deux anses.
Avec un dustbag.
Haut. 25 cm ; Larg. 44 cm ; Prof. 15 cm
(Belle patine, quelques griffures à l'intérieur) 1 000 / 1 500 €

325. HERMÈS, Paris

SAC "Kelly 28" en cuir box prune, garniture en métal argenté.
Avec un dustbag.
Haut. 21 cm ; Larg. 29 cm ; Prof. 11 cm
(Griffures, petites usures dans les angles) 2 000 / 3 000 €

326. HERMÈS, Paris

SAC À MAIN en cuir crocodile noir à un rabat fermant par une attache en métal doré, ouvrant à deux soufflets, poignée simple.
Larg. 27 cm ; Haut. 19 cm ; Prof. 3 cm
(Usures au cuir et à la dorure) 1 500 / 2 000 €

327. HERMÈS, Paris

POCHETTE en lézard noir à un rabat fermant par une boucle à languette. Bandoulière amovible.
Avec un dustbag.
15 x 23 cm 800 / 1 000 €



333



334



325

328. HERMÈS, Paris

PAIRE DE BOTTES à talon en cuir noir ouvrant sur le devant par une fermeture éclair.
Avec leurs dustbags.
Taille 39 ; Haut. talon : 10 cm

200 / 300 €

329. HERMÈS, Paris

BOUCLE DE CEINTURE en métal argenté et CUIR DE CEINTURE réversible box noir et orange grainé. Lettre date R dans un carré.
Taille 115 cm
Dans une boîte de la marque.

200 / 300 €

330. HERMÈS, Paris

MONTRE D'HOMME modèle "Tandem" en acier. Boîtier rectangle avec cadran fond gris. Mouvement quartz. Bracelet articulé.
À réviser.
(2 mailles de bracelet supplémentaires)

600 / 800 €

331. HERMÈS, Paris

MONTRE DE DAME modèle "Tandem" en acier. Boîtier rectangle avec cadran fond gris. Mouvement quartz. Bracelet articulé.
À réviser.

500 / 700 €

332. HERMÈS, Paris

BRACELET en argent (800) à mailles rectangulaires soulignées d'un cordon, signée sous le fermoir.
Long. 19 cm ; Poids brut : 52 g

40 / 60 €

333. HERMÈS, Paris

BRACELET modèle "Collier de chien" en cuir vernis noir façon crocodile. Garniture en métal argenté. Signé.
Long. 20 cm ; Larg. 4 cm
(Légèrement frotté à l'intérieur)

300 / 400 €

334. HERMÈS, Paris

BRACELET modèle "Shadow - Collier de chien" entièrement gainé de cuir gris. Intérieur brun. Signé.
Collection Shadow par Jean-Paul Gaultier, 2009.
Long 20 cm ; Larg. 4 cm
(Bon état, petits frottements sur les cabochons)

500 / 600 €

335. HERMÈS, Paris

PULL homme en laine rouge à col zippé.
Taille XL
(Bel état)

40 / 60 €



330



331



342

336. LOUIS VUITTON
SAC BANDOULIÈRE modèle "Hudson", en toile monogram à fermeture languette et rabat.
Avec son dustbag.
Larg. 30 cm
(Taches sur le cuir et usures dans les angles) 300 / 500 €

337. LOUIS VUITTON
CARTABLE modèle "Altona" en toile damier ébène et cuir glacé marron, à un rabat, deux soufflets et poche plaquée au dos. Garniture en métal doré.
Haut. 34 cm ; Larg. 40 cm ; Prof. 10 cm
(Bel état, quelques usures à la poignée et aux angles) 300 / 400 €

338. LOUIS VUITTON
CARTABLE modèle "Robusto", en cuir taïga et anse en cuir box vert, à un rabat, deux soufflets et poche plaquée au dos. Garniture en métal doré.
Haut. 34 cm ; Larg. 41 cm ; Prof. 4 cm
(Bel état, quelques usures aux angles, oxydations à la garniture) 300 / 400 €

339. LOUIS VUITTON
SAC WEEK-END modèle "Clipper", en toile damier ébène à un rabat, bandoulière amovible et réglable.
Édition limitée pour le centenaire de la toile monogram, n° 0017.
Haut. 35 cm ; Larg. 44 cm ; Prof. 19 cm
(Bel état, légères taches sur le cuir naturel) 500 / 600 €

340. LOUIS VUITTON
CARTABLE modèle "Robusto", en cuir taïga et anse en cuir box vert, à un rabat, deux soufflets et poche plaquée au dos. Garniture en métal doré.
Haut. 34 cm ; Larg. 41 cm ; Prof. 4 cm
(Bel état, quelques usures aux angles, oxydations à la garniture) 300 / 400 €



343

341. LOUIS VUITTON
PAIRES D'ESCARPINS en cuir noir à monogramme de la marque en métal doré.
Taille 39 1/2 ; Haut. talon : 6,5 cm
Avec dustbag, dans leur boîte.
(Manque un talon. Deux talons de rechange.
État d'usage). 50 / 80 €

342. Christian DIOR
SAC "Lady Dior" Large en cuir d'agneau cannage matelassé bleu, double poignée, bandoulière ajustable et amovible. Garniture en métal doré.
Larg. 32 cm ; Haut. 25 cm ; Larg. 12 cm
Avec son dustbag.
(État neuf) 3 000 / 4 000 €

343. Christian DIOR
BOTTES cavalières en cuir de veau noir avec ornements en métal doré.
Avec dustbag et boîte.
Taille 37,5 ; Haut. 31,5 cm
(Bel état) 200 / 300 €

344. Christian DIOR
- PAIRE DE CLIPS D'OREILLES en métal doré à motif floral émaillé et avec pierres de couleurs, signés.
- CHAÎNETTE avec deux médaillons en métal argenté, signés.
20 / 50 €

345. CHANEL
ESPADRILLES en cuir bicolore beige et noir, siglées sur l'empeigne en application.
Avec leurs dustbags.
Taille 37
(État neuf) 200 / 250 €

346. CHANEL
DERBIES en cuir tressé bicolore beige et noir, sigle en métal doré à l'arrière.
Avec dustbag et boîte.
Taille 37
(État neuf) 250 / 300 €

347. FENDI
SAC À DOS en cuir noir ouvrant par une fermeture éclair et une pochette à l'avant, détail strass sur le côté, bretelles réglables.
Avec dustbag.
Haut. 24 cm ; Larg. 22 cm ; Prof. 9 cm
(Très bel état) 400 / 500 €

348. FENDI
PORTEFEUILLE en cuir tressé gris métallisé.
Dans sa boîte, avec son dustbag.
11 x 19 cm
(Légères usures au cuir) 60 / 80 €

349. FENDI
PANTALON en cuir bicolore marine et noir, ouvrant par une fermeture éclair sur le côté.
Taille 44.
(État neuf) 40 / 60 €

350. PRADA
ESPADRILLES en cuir tressé noir, marron et argenté.
Dans leur boîte.
Taille 36
(Très bel état) 120 / 150 €



345

346



351. SAINT-LAURENT PARIS

VESTE courte en soie blanche et noir à col croisé fermant par un bouton.
Taille 36/38. 80 / 120 €

352. YVES SAINT LAURENT Variations

VESTE longue en viscose bleu marine ouvrant par 3 boutons argenté et ceinturée à la taille.
Taille 44
JOINT : **JUPE** du même modèle, ouvrant sur le côté par un bouton et une fermeture éclair, non griffée.
Taille 36 environ ; Long. 52 cm 100 / 120 €

353. KENZO

ROBE PULL en laine noire et jaune à motifs géométriques et perles noires et blanches cousues sur la poitrine.
Taille S ; Long. 125 cm 60 / 80 €

354. VALENTINO Boutique

JUPE plissée en crêpe de soie beige, ouvrant sur le côté par un bouton et une fermeture éclair.
Taille 36/38 environ ; Long. 53 cm 40 / 60 €

355. RALPH LAUREN

BLAZER en laine bleu marine, fermeture à deux boutons dorés. Blason cousu sur la poche.
Taille 30.
(Bon état) 30 / 50 €

356. COL en fourrure de renard gris.

Long. 82 cm 30 / 50 €

357. ÉCHARPE en fourrure de renard.

Long. 145 cm 30 / 50 €

358. SONIA RYKIEL

MANTEAU long en fourrure synthétique noire. Intérieur matelassé.
Long. 90 cm ; Taille 40 environ
(Bon état) 50 / 100 €

359. STUART WEITZMAN

BOOTS modèle "Jitterbug" en cuir noir à quatre sangles avec boucle en métal argenté, fermeture éclair à l'arrière.
Dans leur boîte.
Taille 37.5.
(État neuf) 80 / 120 €

360. WALTER STEIGER

PAIRE D'ESCARPINS en cuir beige, rouge et bleu.
Dans leur boîte.
Taille 39 ; Haut. talon : 11 cm
(État neuf) 60 / 80 €

361. WALTER STEIGER

PAIRE D'ESCARPINS en cuir à strass bleu.
Dans leur boîte.
Taille 39 ; Haut. talon : 15 cm
(Très légères usures aux talons) 60 / 80 €

362. WALTER STEIGER

PAIRE D'ESCARPINS en cuir verni rouge.
Dans leur boîte, avec leurs dustbags.
Taille 38.5 ; Haut. talon : 13 cm
(Bel état) 60 / 80 €

363. WALTER STEIGER

PAIRE DE BOTTES à talon en daim et cuir vern noir.
Avec son dustbag.
Taille 38.5 ; Haut. talon 11 cm
(État neuf) 60 / 80 €

364. KARL LAGERFELD

SAC À MAIN en cuir lisse noir à deux anses et ouvrant par une fermeture éclair.
Haut. 22 cm ; Larg. 24 cm ; Prof. 11 cm
(Bel état) 80 / 100 €

365. PORTEFEUILLE rectangulaire en cuir et galuchat noir et beige.

Fermeture à pression.
19 x 10,5 cm 60 / 80 €

366. REPTILE'S HOUSE

SAC À MAIN en cuir marron à rabat découvrant trois compartiments, à une anse et une bandoulière réglable.
Avec dustbag.
Haut. 22 cm ; Larg. 34 cm ; Prof. 13 cm
(Légères usures) 80 / 120 €

367. PIERRE-LOUIS MASCIA

CHÂLE en soie polychrome à motifs géométriques.
200 x 70 cm 60 / 80 €

368. LOT DE TROIS FOULARDS en soie comprenant :

- YVES SAINT LAURENT, 70 x 70 cm
- LANVIN, 75 x 75 cm
- Jean PATOU, 75 x 75 cm 60 / 80 €

369. PACO RABANNE

SUITE DE CINQ SOUS-ASSIETTES en métal argenté. L'aile à décor de cercles concentriques en alternance de relief.
Signées.
Diam. 29 cm
(États d'usage) 100 / 120 €

VENDREDI 6 DÉCEMBRE À 17H

ORFÈVRERIE



377

- 370. CUILLÈRE DE BAPTÊME** en argent (925) à décor gravé et ciselé de palmettes et rinceaux.
Édimbourg, XIX^e siècle
Poids brut : 32 g
(Ecrin en cuir à filet gainé de velours pourpre) 50 / 100 €
- 371. PAIRE DE SALERONS** en cristal à monture quadripode en argent (950) ciselé à décor de rinceaux et acanthes.
Style Régence
Haut. 10 cm ; Poids brut : 334 g 80 / 120 €
- 372. BOULE À SAVON** en argent (925) reposant sur un piédouche chantourné à décor de motifs concentriques.
Style XVIII^e siècle
Haut. 9 cm ; Poids brut : 267 g 150 / 200 €
- 373. BOUGEIROI À MAIN** en argent (950) ciselé et gravé à décor sur la prise et dans le bassin de feuilles d'acanthé et de deux médaillons armoriés. Le binet orné d'une frise de palmettes en rappel sur l'aile.
Orfèvre : Antoine HIENCE (Actif entre 1798 et 1828)
Paris, 1798-1809
Poids brut : 381 g 400 / 600 €
- 374. TASTEVIN ou TASSE À VIN** en argent (800) gravé et ciselé à décor de pampres de vigne. La prise à forme d'une tige de vigne vierge et la panse gravée A. MEYNIEL.
Province, 1789-1809
Larg. 13 cm ; Poids brut : 126 g 120 / 150 €
- 375. CALICE** en argent (925) à reflets dorés à l'intérieur reposant sur un fût en métal argenté à étranglement et reposant sur une base circulaire en doucine à deux rangs de perles.
Haut. 17 cm ; Poids brut : 159 g 80 / 120 €
- 376. PIPETTE À VIN** en argent (950) de forme coudée.
Long. 19 cm ; Poids : 72 g 120 / 150 €
- 377. ARTÉON à Bayonne**
SERVICE À THÉ-CAFÉ en argent (950) de forme balustre à pans cannelés et frises de perles, comprenant : une théière, une cafetière, un sucrier couvert et un pot à lait, anses en bois teinté. Avec un passe-thé en argent (950) et anse latérale en bois.
Poids brut : 2667 g
JOINT : GRAND PLATEAU ovale en métal argenté à deux anses feuillagées et frise de perles.
57 x 38 cm
(Usures à l'argenterie) 1 000 / 1 500 €

- 378. Henri SOUFFLOT à Paris (actif de 1894 à 1910) & Divers**
IMPORTANTE MÉNAGÈRE en argent (950) dans son coffret à fermeture à charnière en bois gainé de papier teinté rouge à l'imitation du cuir de serpent à cinq compartiments. Modèle Rocaille, comprenant 212 pièces, soit :
- Premier compartiment** : 1 couvert à salade, 1 louche, 1 cuillère à ragoût, 1 cuillère à confiture, 1 pelle à terrine, 1 pelle à tarte, 1 cuillère à olive, 1 louche à crème, 1 couteau à beurre et 1 couteau à fromage.
- Deuxième compartiment** : 1 manche à gigot, 1 couvert à gigot, 1 couvert à poisson de service, 4 pièces de service à bonbon dont deux pelles, une fourchette et une cuillère à cuilleron ajouré, 12 fourchettes à gâteau et 12 couteaux à beurre.
- Troisième compartiment** : 24 fourchettes, 12 cuillères, 11 cuillères à dessert en vermeil, 1 cuillère à moka et 12 petits couteaux à fromage.
- Quatrième compartiment** : 24 couteaux et 12 couverts à entremet en vermeil
- Cinquième compartiment** : 12 couteaux à fruit en vermeil et lame en vermeil, 12 couteaux à entremet, 12 fourchettes à poisson, spatule en argent (La gravure des spatules légèrement effacée) et 12 couteaux à poisson, lame en argent (La gravure des spatules légèrement effacée)
Poids des pièces en argent : 5981 g ; Poids des autres pièces : 3680 g ; Poids brut total : 9661 g 3 000 / 5 000 €
- 379. HUILIER-VINAIGRIER** en argent (950), de forme ovale chantournée à rangs de perles, prises en acanthé et raisin, godets à guirlandes de laurier et deux bouchons à prise en raisin (pour le vinaigre) et en olives (pour l'huile).
Orfèvre : Louis MANANT
Style Louis XV, milieu du XIX^e siècle
Larg. 32 cm ; Poids brut : 644 g
Avec deux burettes en verre moulé (bouchons rapportés) 250 / 300 €
- 380. PARIS, 1809-1818**
PLAT circulaire en argent (950) à bordure filetée.
Diam. 28,5 cm ; Poids brut : 748 g 300 / 400 €
- 381. Probablement PARIS, entre 1775 et 1793**
PLAT rond en argent (950) à contours chantournés et filetés.
Maître-orfèvre : Guillaume Jean-Baptiste Gouffé (x 2, sans autre poinçon)
Diam. 30 cm ; Poids brut : 662 g 300 / 400 €
- 382. PLAT** rectangulaire en argent (950) de forme chantournée à filets, les coins à décor de rinceaux et coquille de style Régence.
Orfèvre : attribué à Gaston Bardiés
27 x 40,5 cm ; Poids brut : 1060 g 400 / 500 €
- 383. PLAT** rond en argent (950) à contours chantournés et filetés, chiffré MA.
Orfèvre : HÉNIN & C^{ie}
Diam. 28 cm ; Poids brut : 688 g 300 / 400 €
- 384. ÉTUI À CIGARETTES** en argent (950) guilloché, intérieur vermeillé monogrammé GD.
8 x 11,5 cm ; Poids brut : 199,5 g 100 / 120 €



378



378



- 385. PAIRE DE COUPES** en cristal taillé à godrons, bases en argent (950) à godrons.
Haut. 12 cm ; Diam. 23 cm 150 / 200 €
- 386. SAUCIÈRE casque** sur dormant, en argent (950) à prise en tête d'aigle et frise de palmettes.
Larg. 26,5 cm ; Poids brut : 720 g 350 / 400 €
- 387. ÉCUELLE à oreilles** en argent (probablement 925 - poinçon ET), les anses ajourées à décor de rinceaux et fleurs, frise d'entrelacs au col.
Larg. 33,5 cm ; Poids brut : 575 g 250 / 300 €
- 388. DOUZE CUILLÈRES À CAFÉ** en vermeil, modèle à coquille.
Poids brut : 175 g
(Une spatule tordue)
Dans un écrin bleu. 80 / 100 €
- 389. PICHET** en argent (925) de forme balustre, à riche décor de fleurs et motifs rocaille sur fond amati.
Orfèvre : Bailey, Banks & Biddle États-Unis, vers 1887
Haut. 22 cm ; Poids brut : 1076 g 500 / 600 €
- 390. PETITE CASSEROLE** à bec en argent (950), col à jonc prise latérale en bois.
Orfèvre : Risler & Vachette à Paris
Diam. 10,5 cm ; Poids brut : 182 g 80 / 120 €
- 391. COUPE** sur piédouche en argent (950) godronné, bol en cristal taillé et gravé de guirlandes de fleurs.
Haut. 16 cm ; Diam. 20 cm 40 / 60 €
- 392. GRAND PLAT** ovale dit à poisson, en argent (950) à bordure chantournée filetée.
Orfèvre : HÉNIN et C^e
60 x 30 cm ; Poids brut : 1869 g 800 / 1 000 €
- 393. CORBEILLE** ovale en argent (950) à bords contournés.
Orfèvre : A. RISLER & CARRÉ
Larg. 26,5 cm ; Poids brut : 263 g 120 / 150 €
- 394. CASSEROLE** en argent (950) à manche en bois tourné teinté noir.
Long. 25 cm ; Poids brut : 272 g 150 / 200 €
- 395. MAPPIN & WEBB, Londres**
PETITE SAUCIÈRE casque en argent (925), col à rang de perles, trois pieds sabots feuillagés et anse en enroulement de feuillage.
Long. 15 cm ; Poids brut : 156 g 70 / 100 €
- 396. AIGUIÈRE** à corps en cristal taillé et gravé, et monture en argent (950) à décor de moulurations feuilles d'acanthé et guirlandes.
Style Louis XVI.
Haut. 30 cm ; Poids brut : 880 g 100 / 150 €





397



399



404



409



410

397. CRUZ DE MALTA, Espagne.

MÉNAGÈRE en argent (925), modèle Louis XV, à rinceaux et monogramme EM, comprenant 115 pièces, soit : 12 grands couteaux, lame inox, 12 petits couteaux, lame inox, 12 fourchettes à gâteau, 12 grands couverts, 12 couverts à poisson, 12 petites cuillères, 12 cuillères à café, 1 louche, 1 pelle à tarte, 1 couvert à salade, 1 couvert de service à poisson et 1 cuillère à crème

Poids brut sans couteau : 5016 g

Poids brut des couteaux : 2048 g

Dans son argentier en bois façon acajou, à plateau abattant, deux tiroirs pivotants et un tiroir, pieds fuselés cannelés réunis par une tablette d'entretoise.

Bel état avec certificats.

3 500 / 4 000 €

398. COUVERTS À GIGOT à manche en argent fourré (950) ciselé de coquilles et rosaces.

Poids brut : 284 g

Dans un écrin de la Maison "E. LEMAIRE à Paris - 33 boulevard des Italiens".

JOINT : MANCHE À GIGOT en argent fourré (950) ciselé de rinceaux et acanthes.

Poids brut : 109 g

Dans un écrin.

100 / 120 €

399. TÉTARD Frères

TREIZE COUVERTS en argent (925), modèle à filets violonnés et enroulements.

Poids brut : 2094 g

Dans un écrin J. Fontan à Bordeaux.

600 / 800 €

400. JEAN-ÉMILE PUIFORCAT (1897-1945)

PAIRE DE PLATEAUX rectangulaires en argent (950) à bords arrondis, modèle Art Déco, les anses à décor de triples joncs.

Poids brut total : 1635 g

2 000 / 2 500 €

401. DEUX COUVERTS DE SERVICE, à légumes et à gigot, à manche en argent fourré à décor de coquilles et rinceaux. Le couvert à gigot à décor d'un médaillon stylisé de dai surmonté d'une couronne de laurier.

Poids brut total : 461 g

Dans deux écrins.

120 / 150 €

402. PLAT ovale chantourné en argent (950) ciselé à décor d'une frise de feuilles de laurier séparés d'acanthé en chute.

Orfèvre : EP avec une botte et une étoile.

60 x 36 cm ; Poids brut : 2 307 g

1 200 / 1 500 €

403. SUITE DE 23 COUTEAUX À DESSERT, manches en nacre à cannelures et viroles argent, dont 6 lames acier, 6 lames inox modernes, et 11 lames argent.

Orfèvre : Henri SOUFFLOT (Actif entre 1884 et 1910)

Long. 20 cm ; Poids brut des couteaux lames argent : 404 g

(Éclat sur un manche en nacre d'un couteau argent) 80 / 120 €

404. PAIRE DE VASES balustres à haut col à étranglement en cristal taillé de godrons et palmettes et à décor gravé sur la panse de guirlandes de fleurettes en chute. Monture en argent (950) guilloché dans un entourage de couronnes de laurier.

Haut. 35 cm

1 500 / 2 000 €

405. CHOCOLATIÈRE en argent (925) uni à prise latérale en noyer tourné. Le mousoir en bois tourné à motifs concentriques.

Argentine, XIX^e siècle

Haut. 35 cm ; Poids brut : 823 g

500 / 600 €

406. PLAT rond en argent (925) à aile chantournée.

Travail étranger, XIX^e siècle

Diam. 34,5 cm ; Poids brut : 1111 g

600 / 800 €

407. BOUGEOIR À MAIN en argent à bordures de cabochons, agrafe en acanthé et pince à mèche sous la spatule.

Travail espagnol, XVIII^e siècle

Long. 23 cm ; Poids brut : 134 g

200 / 300 €

408. SAMOVAR en métal argenté à robinet et prise latérale en bois tourné noirci. Le couvercle orné d'un cabochon corail. Gravé sur le col "La Mauresque" et signé sur la prise et les pieds "Robert Sporry Marque Déposée".

Haut. 33 cm

50 / 80 €

409. CHRISTOFLE

GRAND PLAT ovale en argent (950) à angles concaves et bordure fileté.

33 x 45 cm ; Poids brut : 1012 g

500 / 600 €

410. CHRISTOFLE

PAIRE DE PETITS CANDÉLABRES dit BOUTS-DE-TABLE, en argent (950), à quatre lumières, fût balustre, base circulaire.

Style XVIII^e siècle.

Haut. 19 cm ; Poids brut : 1596 g

700 / 1 000 €



414

411. CHRISTOFLE

MÉNAGÈRE en métal argenté, modèle "Cluny", comprenant 110 pièces, soit : 12 grands couverts, 12 fourchettes à entremet, 12 couverts à poisson, 12 grands couteaux, 12 petits couteaux, 12 petites cuillères, 12 fourchettes à huître, 1 pelle à tarte et 1 couteau à fromage.
Dans des boîtes d'origine et feutrine "La trousse".
Bon état, oxydation du temps. 300 / 500 €

412. CHRISTOFLE

PLATEAU rectangulaire en métal argenté à deux anses circulaires en applique.
Signé.
32 x 51 cm 120 / 150 €

413. CHRISTOFLE

QUATRE DESSOUS-DE-BOUTEILLES en métal argenté à décor de coquilles.
Diam. 16 cm 20 / 30 €

414. CHRISTOFLE

PARTIE DE MÉNAGÈRE en métal argenté, modèle "Marly", dans un coffret en bois ouvrant par un abatant et trois tiroirs, comprenant 175 pièces, soit :
Abatant : 24 grandes cuillères, 11 petites cuillères à café, 1 cuillère à sauce, 1 pelle et 1 louche
1^{er} tiroir : 12 grandes fourchettes, 12 fourchettes à entremet, 12 couverts à poisson, 1 couvert de service à poisson et 1 grande cuillère
2^e tiroir : 20 petits couteaux lame inox de la marque, 13 grands couteaux lame inox de la marque et 1 couvert à gigot
3^e tiroir : 12 cuillères à entremet, 23 petites cuillères, 12 cuillères à café, 1 couvert à salade, 1 couteau à fromage, 1 cuillère de service et 1 couteau à fromage 500 / 600 €

415. Christian FJERDINGSTAD (1891-1968) pour CHRISTOFLE-GALLIA

CORPS DE SAUCIÈRE "Cygne" en métal argenté.
Long. coupe 20 cm.
(Manque la cuillère) 40 / 60 €

416. (HÔTEL PLAZA BIARRITZ) CHRISTOFLE

SUITE DE DOUZE COUTEAUX en métal argenté, modèle Art Déco, à lame inox monogrammée Christofle.
Sigle gravé sur les manches. Signés.
(États d'usage) 120 / 150 €

417. CHRISTOFLE

PARTIE DE MÉNAGÈRE en métal argenté, modèle à filets de perles, comprenant 51 pièces, soit : 12 couverts à poisson, 1 couvert de service à poisson, 12 couteaux à entremet, 12 couteaux et 1 pelle à tarte 120 / 150 €

418. CHRISTOFLE

CENDRIER carré en métal argenté à décor gravé de cercles concentriques.
Signé au revers.
Larg. 15 cm 30 / 50 €

419. CHRISTOFLE

PARTIE DE SERVICE en métal argenté, modèle à coquille ciselée, comprenant : 8 fourchettes et 9 cuillères. 50 / 100 €



425

420. BOULENGER

MÉNAGÈRE en métal argenté, modèle à coquilles et filets de feuilles d'eau, comprenant 172 pièces, soit : 15 grands couverts, 15 couverts à entremet, 15 grands couteaux lame inox, 15 petits couteaux lame inox, 15 couverts à poisson, 16 petites cuillères, 15 fourchettes à huître, 14 fourchettes à gâteaux, 1 couvert à salade, 1 couvert de service à poisson, 2 cuillères de service, 1 pince à sucre et 1 louche
Bel état 400 / 600 €

421. CAFETIÈRE

en métal argenté uni et à panse à décor martelé reposant sur une base carrée à pans. L'anse et la prise du couvercle en bois tourné.
Vers 1930
Haut. 16 cm ; Larg. 21 cm 80 / 120 €

422. CAFETIÈRE

en métal argenté de forme octogonale sur piédouche. Anse et prise du couvercle en bois sculpté.
Vers 1930
Haut. 16 cm ; Larg. 24 cm 50 / 100 €

423. DEUX AIGUIÈRES

en cristal soufflé à monture en métal argenté à décor ciselé de rinceaux feuillagés.
Haut. 28 et 29 cm 100 / 120 €

424. PARTIE DE MÉNAGÈRE

en métal argenté, modèle à feuilles d'acanthé et couronne de laurier, comprenant 61 pièces, soit : 12 grandes fourchettes, 12 grandes cuillères, 12 grands couteaux, 11 petites cuillères, 2 louches de service et 12 fourchettes à gâteau
Style Empire
Dans trois coffrets bleu. 150 / 200 €

425. COMPTOIR DE MAGASIN ou de CAISSE,

en bois teinté acajou et filets de bois clair, de forme rectangulaire, la façade à décor central d'un bouquet de fleurs flanqué de feuillages en relief, la ceinture à frise de fleurs stylisées sur chaque côté, base en plinthe en marbre blanc veiné vert et plateau à deux plaques de marbre blanc. Il ouvre sur le côté droit par deux portes, et à l'arrière par un casier central et une colonne de quatre tiroirs.
Vers 1900-1920
Haut. 110 cm ; Larg. 130 cm ; Prof. 91 cm 500 / 1 000 €
Provenance: Ancien comptoir de la pâtisserie-confiserie Fave rue Sainte-Catherine à Bordeaux. Il a figuré dans le film La Maladie d'Amour de Jacques Deray (1987).

426. Charles MARTIN à LIMOGES (Actif de 1906 à 1936)

PARTIE DE SERVICE en porcelaine émaillée polychrome, modèle Restauration, à décor sur l'aile d'une frise de fleurs roses sur fond jaune, comprenant 71 pièces, soit : 1 soupière, 1 légumier, 1 plat couvert ovale, 1 coupe sur talon, 2 coupes sur piédouche, 2 plats ovales (Long. 34,5 - 39,5 cm), 2 plats creux circulaires (Diam. 28,5 et 31,5 cm), 1 saucière, 12 assiettes creuses (Diam. 24,5 cm), 35 assiettes plates (Diam. 24,5 cm) et 12 assiettes à dessert (Diam. 22 cm)
Marque estampée au revers.
(Quelques fêtes, bon état général) 300 / 500 €



426

VENDEDI 6 DÉCEMBRE À 18H

VERRERIE



430

427. Raymond CAMART (1908-1980) à VALLAURIS

PARTIE DE SERVICE À DESSERT en céramique émaillée verte et blanche, à bords contournés et à décor dans le bassin de rouge-gorge branché comprenant 1 plat et 11 assiettes.
Diam. 32 et 20 cm

50 / 100 €

428. BERNARDAUD à Limoges, vers 1920

PARTIE DE SERVICE en porcelaine marquée B & C en vert, comprenant 39 pièces, soit : 16 assiettes plates, 9 assiettes creuses, 8 assiettes à dessert, 1 plat creux rond, 1 plat rond, 1 plat ovale, 1 soupière, 1 coupe sur talon et 1 saucière

250 / 300 €

429. PARTIE DE SERVICE À THÉ-CAFÉ en céramique émaillée polychrome à décor de semis de fleurs de fond blanc craquelé comprenant : deux tasses et une sous-tasse, un pot à lait, un sucrier couvert et un plateau.
Dans le goût de BOCH-KERAMIS
(Craquelures, petits sauts d'émail)

50 / 100 €

430. SAINT-LOUIS

CARAFE modèle "Joseph Bristol", en cristal à décor taillé de godrons.
Haut. 42 cm

40 / 60 €



432

431. SAINT-LOUIS

PARTIE DE SERVICE DE VERRES en cristal taillé de palmettes comprenant : 6 verres à vin rouge et 6 verres à vin blanc.
Haut. 15 et 13 cm

100 / 200 €

432. SAINT-LOUIS

SERVICE DE VERRES modèle "Tommy", en cristal taillé, comprenant 29 pièces, soit : 9 flûtes à champagne (2 avec égrenures), 8 verres à eau (Haut. 17 cm ; 1 avec égrenure), 8 verres à vin rouge (Haut. 15 cm ; avec égrenures), 2 verres à liqueur (Haut. 10 cm), 1 carafe et 1 seau à glace à deux anses (éclat)

250 / 300 €

433. SAINT-LOUIS

SUITE DE NEUF VERRES à pieds modèle "Tommy", en cristal taillé et teinté de couleurs différentes.
Haut. 20 cm
(1 verre ébréché)

100 / 120 €

434. SAINT-LOUIS

PARTIE DE SERVICE DE VERRES modèle "Tommy", en cristal taillé et teinté rouge, comprenant 8 verres (Haut. 16,5 cm) et 1 carafe tronconique (sans bouchon).

80 / 120 €

435. SAINT-LOUIS

CARAFE modèle "Tommy", en cristal taillé.
Marque au revers.
Haut. totale : 30 cm

40 / 60 €



435



433

434



437

436



436. SAINT-LOUIS

SERVICE DE VERRES modèle "Trianon", en cristal taillé, comprenant 48 pièces, soit : 7 verres à eau (Haut. 14 cm), 8 verres à vin rouge (Haut. 12 cm), 9 verres à vin blanc (Haut. 11 cm), 8 verres à porto (Haut. 10 cm), 9 coupes à champagne, 2 verres à orangeade (Haut. 14 cm), 3 grands gobelets (Haut. 12,5 cm), 1 carafe et 1 pichet

500 / 600 €

438. SAINT-LOUIS

SERVICE DE VERRES modèle "Massenet", en cristal taillé, comprenant 68 pièces, soit : 16 verres à eau (Haut. 16 cm), 16 verres à vin rouge (Haut. 13 cm), 15 verres à vin blanc (Haut. 12 cm), 17 coupes à champagne et 2 paires de carafes (Haut. 37 et 34 cm)

700 / 800 €

437. SAINT-LOUIS

SUITE DE TROIS CARAFES modèle "Trianon", en cristal taillé. Signées.

Haut. (sans les bouchons) 23 - 22,5 et 22 cm

150 / 200 €

439. ARTISANAT DE LORRAINE

SERVICE DE VERRES en cristal style modèle "Tommy", comprenant 31 pièces, soit : 12 verres à eau (19 cm), 12 verres à vin rouge (18,2 cm), 6 verres à whisky et 1 carafe à whisky

Dans quatre coffrets d'origine. 150 / 200 €

440. BOHÈME dans le goût de SAINT-LOUIS

ONZE GRANDS VERRES à eau en cristal taillé de palmettes et croisillons, pieds à pans crantés et base à palmettes. Haut. 17 cm

100 / 120 €

441. CAVE À LIQUEUR de forme rectangulaire en bois naturel, la prise abattante bloquant trois carafons en cristal carrés à pans coupés, avec douze gobelets dont 9 en cristal de la Cristallerie de Lorraine (et 3 autres en verre). Avec une clé.

Vers 1900
Haut. 30 cm ; Long. 33 cm

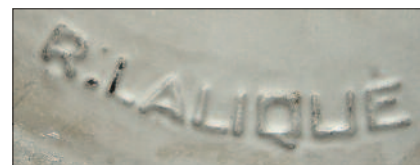
80 / 120 €



438



444



442. LALIQUE France

CHEMIN DE TABLE en cristal moulé pressé ovale à 8 éléments (4 droits et 4 courbes), bordures chantournées à l'imitation du cordage. Signés.
Long. 70 cm ; Larg. 30 cm
(Fêle sur un élément droit) 300 / 500 €

443. LALIQUE France

CENDRIER en verre moulé pressé à décor dans le bassin d'un poisson au naturel. La queue formant pose-cigarette. Signé.
Diam. 16 cm
(Petites égrenures) 50 / 100 €

444. R. LALIQUE

VASE "DOMRÉMY" en verre blanc soufflé-moulé à décor aux chardons, signé.
Haut. 22 cm 300 / 400 €
Modèle créé le 16 novembre 1926, figure au catalogue de 1928, supprimé du catalogue en 1932 et non repris après 1947.
Référence Marclillac 979

445. IMPERIAL AMPHORA

VASE en céramique de forme boule à décor émaillé de papillons et branches fleuries. Cachet de la manufacture IMPERIAL AMPHORA, Émile LAGET, décoré à la main, modèle déposé Czechoslovakia. Numéroté 15902 en creux.
Haut. 30 cm
(Léger fêle sous la base) 150 / 200 €

446. SCHNEIDER, France

VASE en cristal soufflé de forme cornet à bords repiqués. Marque à la base.
Haut. 19 cm 80 / 120 €

447. Karl PALDA (XX^e siècle)

CARAFE de forme conique en verre moulé soufflé à décor gravé à la roue de motifs géométriques stylisés dans des réserves teintées noir. Marqué Tchecoslovaquie au revers.
Haut. 20 cm 120 / 150 €

448. Karl PALDA (XX^e siècle)

CARAFE de forme libre en verre moulé soufflé à décor émaillé de motifs stylisés rouges et opaques. Marqué Tchecoslovaquie au revers.
Haut. 20 cm 100 / 120 €

449. DAUM

SUITE DE SIX VERRES A WHISKY, modèle "Old Fashion", en cristal moulé soufflé à base torsadée. Signés.
Haut. 9 cm
(Dans son coffret d'origine) 80 / 120 €

450. DAUM

SUITE DE SIX VERRES À VIN BLANC en cristal moulé soufflé. Signés.
Haut. 18,5 cm
(Dans son coffret d'origine) 50 / 100 €

451. Attribué à Georges CHEVALIER (1894-1987) pour BACCARAT

BOÎTE A BISCUIT
Fine éprouve en cristal moulé soufflé à décor sur la panse de trois larges godrons. Marque sous la base.
Haut. 12,5 cm ; Diam. 18 cm 80 / 120 €

452. BACCARAT

DOUZE PETITS VERRES À WHISKY en cristal taillé de rainures. Signés.
Haut. 8 cm 80 / 120 €



453. BACCARAT
 QUINZE VERRES en cristal de forme ballon et pied à pans, base unie. Marqués.
 Haut. 14,5 cm 150 / 200 €

454. BACCARAT
 SERVICE DE VERRES en cristal uni, comprenant 33 pièces, soit : 22 grands verres (Haut. 16 cm) et 11 petits verres (Haut. 13 cm) Marqués.
JOINT : VERRE en cristal BACCARAT d'un modèle proche.
 Haut. 16,8 cm 300 / 400 €

455. BACCARAT
 GRAND VASE balustre, modèle "Eurydice", en cristal moulé pressé à col évasé et à décor sur la panse en pointes de diamant reposant sur un piédoche annelé.
 Porte la marque "Musée des Cristalleries de Baccarat - 1821-1840 - Reproduction" sur le piédoche.
 Haut. 35 cm 100 / 200 €

456. BACCARAT
 SERVICE DE VERRES, modèle "Burgos", en cristal à décor de croisillons, comprenant 44 pièces, soit : 7 verres à eau (Haut. 19 cm), 15 verres à vin rouge (Haut. 15,5 cm), 12 verres à vin blanc (Haut. 14 cm), 8 coupes à champagne (1 égrenure) et 2 carafes avec bouchons (Haut. 40 cm ; éclat sur un bouchon et fêle sur un col) 400 / 500 €

457. BACCARAT

COUPE sur piédoche modèle "Michelangelo", en cristal gravé de rinceaux style Renaissance. Signée.
 Diam. 26 cm 70 / 100 €

458. BACCARAT
 CONFITURIER couvert en cristal moulé. Marqué.
 Haut. 14 cm ; Diam. 12,5 cm 40 / 60 €

459. BACCARAT
 PAIRE DE CARAFES modèle "Nancy", en cristal taillé.
 Haut. sans bouchon : 36 cm
 (Bouchons possiblement rapportés) 80 / 120 €

460. BACCARAT
 PETIT VASE hexagonal à étranglement en cristal taillé à godrons.
 Haut. 13 cm 50 / 80 €

461. Attribué à BACCARAT
 VASE balustre en cristal cannelé teinté vert et peint or de feuille de châtaignier.
 Haut. 25,5 cm 100 / 150 €



453

DIMANCHE 8 DÉCEMBRE 2024 À 14H

LES GRENIERS DU PAYS BASQUE

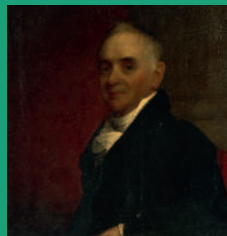
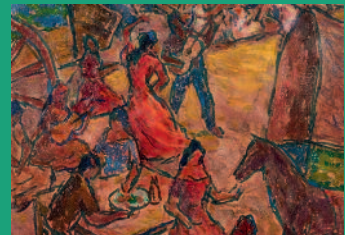
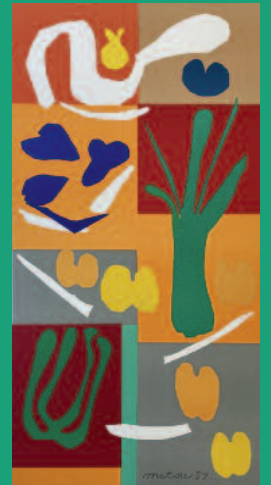
VENTE ONLINE

DROUOT.com

Online

Toutes les photos
et descriptions sur

www.cotebasqueenchères.com



Arnaud et Florence Lelièvre et leur équipe vous souhaitent

de très belles fêtes de fin d'année

CONDITIONS DE VENTE

CONDITIONS GÉNÉRALES

1. Les estimations indiquées au catalogue sont données à titre indicatif.
2. Les dimensions, poids, couleurs de reproduction et informations concernant l'état sont fournis à titre indicatif et non contractuel. L'exposition aura permis de vérifier les objets et leur état. Aucune réclamation concernant ces informations ne sera admise après la vente. Cependant, les commissaires-priseurs garantissent l'authenticité des objets qui sont proposés.
3. La vente se déroule dans l'ordre des numéros du catalogue. Le commissaire-priseur se réserve toutefois le droit de retirer, ajouter, diviser ou regrouper des lots.
4. La vente se déroule aux enchères publiques. Le plus offrant et dernier enchérisseur sera déclaré adjudicataire. Il aura l'obligation de communiquer noms et adresse au commissaire-priseur, ainsi qu'une pièce d'identité.
5. En cas de double enchère au moment de l'adjudication effectivement constatée par le commissaire-priseur, l'objet sera remis en vente au prix proposé par les enchérisseurs et tout le public pourra enchérir à nouveau.
6. À défaut de paiement par l'adjudicataire, l'objet pourra être remis en adjudication sur folle enchère, immédiatement ou à la première demande. L'adjudicataire défaillant pourra être tenu de payer la différence du prix finalement obtenu.
7. Dès l'adjudication prononcée, les objets sont sous l'entière responsabilité de l'adjudicataire. Il est conseillé à l'adjudicataire de procéder à l'enlèvement de ses lots dans les meilleurs délais afin d'éviter des frais de manutention ou de stockage, qui demeurent à sa charge.

PAIEMENT

8. La vente se déroule en euros et s'effectue expressément au comptant. La délivrance des objets pourra être suspendue jusqu'à l'entier paiement du prix, commissions, frais et taxes éventuelles inclus.
9. L'acheteur paiera à la Maison de vente **Côte Basque Enchères sarl** en sus du prix d'adjudication ou prix marteau, une commission de 24 % TTC.
- 9^a. Les achats via le **live** seront majorés selon les sites et services utilisés, soit 1,5 % HT (1,8 % TTC) via *Drouot.com* ou 3% HT (3,6 % TTC) via *Interenchères.com*.
10. Les lots précédés d'un * sont assujettis à la TVA de 20 %. Les enchères seront prononcées TVA incluse. La facture d'achat des professionnels pourra faire ressortir la TVA, sur présentation d'un justificatif Kbis et d'un numéro de TVA intracommunautaire.
- 10^b. Les lots précédés d'un * sont vendus sur ordonnance de justice. Ils figureront au procès-verbal de l'étude de M^e Florence CABARROUY-LELIEVRE et sont soumis à des frais judiciaires réduits, soit une commission pour les acheteurs de 11,90 % HT (14,28 % TTC).
11. Le paiement peut s'effectuer :
 - en espèces dans la limite des obligations légales (1 000 € pour les particuliers ou professionnels français et 15 000 € pour les non-résidents accompagnés d'un justificatif de domiciliation),
 - par carte bancaire, sauf American Express,
 - par virement bancaire, (tout frais bancaire étant à la charge de l'acheteur)
 - par chèque accompagné de deux pièces d'identité,
 - Aucun chèque étranger ne sera accepté

BNP Paribas Saint Jean de Luz (00382)
RIB : 30004 00382 00010090135 44
IBAN : FR76 3000 4003 8200 0100 9013 544
BIC : BNPAFRPPBAY

12. En cas de paiement par chèque non certifié ou par virement, la délivrance de l'objet pourra être différée jusqu'à l'encaissement.
13. Tout bordereau d'adjudication demeuré impayé après du Commissaire-Preneur ou ayant fait l'objet d'un retard de paiement est susceptible d'inscription au fichier TEMIS. **Côte Basque Enchères** est adhérent au Service TEMIS permettant la consultation et l'alimentation du Fichier des restrictions d'accès aux ventes aux enchères («Fichier TEMIS») mis en œuvre par la société Commissaires-Preneurs Multimédia (CPM), société anonyme à directeur, ayant son siège social sis à (75009) Paris, 37 rue de Châteaudun, immatriculée au registre du commerce et des sociétés de Paris sous le n° 437 868 425.

ORDRES D'ACHATS

14. Les commissaires-priseurs se chargent d'exécuter gracieusement les ordres d'achats fermes qui leur sont confiés en particulier pour les amateurs ne pouvant assister à la vente.
15. Les enchères téléphoniques sont acceptées UNIQUEMENT pour les lots dont l'estimation basse est supérieure à 200 €. Le client qui fera la demande d'enchères par téléphone sera réputé acquéreur de l'objet au moins à l'estimation basse.
16. Tout ordre d'achat, demande d'enchères par téléphone ou inscription sur le **live** devra être transmis au plus tard la veille de la vente, accompagné des noms, adresses complètes, pièce d'identité, coordonnées téléphoniques et coordonnées bancaires SWIFT ou RIB. En l'absence d'une de ces informations, les commissaires-priseurs se réservent la possibilité de ne pas prendre en compte la demande.
17. Les demandes d'enchères par téléphone et les ordres d'achats sont une facilité et un service rendu gratuitement par les commissaires-priseurs qui ne sauraient être tenu pour responsable de leur mauvaise exécution ou de problème technique. De même, les commissaires-priseurs ne sont pas responsables du bon fonctionnement des enchères en **Live**, retransmises par les différents sites Web.

EXPORTATION

18. Les acheteurs souhaitant exporter leurs achats devront le faire savoir au plus tard le jour de la vente. Ils pourront récupérer la TVA sur les honoraires d'achat à la condition de présenter un justificatif de douane en bonne et due forme, dans lequel le nom de la Maison de Ventes soit mentionné en tant qu'exportateur.
19. La récupération de la TVA se fera sur remboursement exclusivement, après paiement du bordereau dans un premier temps puis présentation des justificatifs d'exportation nécessaires dans un second temps.

TRANSPORT ET GARDE-MEUBLE

20. La Maison de ventes **Côte Basque Enchères** se tient à votre disposition pour vous conseiller et vous aider à organiser le gardiennage et l'expédition de vos biens partout en France et à l'étranger. Les acheteurs peuvent également organiser eux-mêmes l'acheminement avec leurs transporteurs. Le transport, l'emballage et le gardiennage des biens après la vente sont à la charge de l'acheteur. La Maison de ventes **Côte Basque Enchères sarl** décline toute responsabilité une fois l'adjudication prononcée, notamment dans le transport, et peut refuser d'expédier des objets trop fragiles.
21. Les objets vendus sont conservés gracieusement deux semaines après la vente. Au-delà de ce délai, des frais de gardiennage et/ou de garde-meuble pourront être perçus par jour et par lot.
22. **Le fait de participer à la vente entraîne obligatoirement l'acceptation de ces conditions.**

côte basque ENCHERES

Lelièvre-Cabarrouy Commissaires-Priseurs

VENDREDI 6 NOVEMBRE 2024 : BIJOUX - MODE - ARTS DE LA TABLE
(EN SALLE ET EN LIVE)

à 11h, du lot 1 à 130 et à 14h, du lot 141 à 461

par E-mail : contact@cotebasqueencheres.com

au plus tard la veille de la vente, merci de vous assurer de sa bonne réception

This form must be signed and received no later than one day before the said auction sale date. Please make sure that your bid form has been received

Nom *Name* _____ Prénom *First name* _____

Adresse *Adress* _____

Ville *Town* _____ Code postal *Postal code* _____

Téléphone 1 _____ Fax _____

Téléphone 2 _____ E-mail _____

LOT N° LOT	DESCRIPTION DU LOT LOT DESCRIPTION	LIMITE EN € HORS FRAIS Maximum bid (do not include premium and taxes)

POUR ÉVITER LES ERREURS ET LES ABUS, AUCUNE DEMANDE D'ENCHÈRES TÉLÉPHONIQUES NE SERA ACCEPTÉE POUR LES LOTS DONT L'ESTIMATION MINIMUM EST INFÉRIEURE À 200 €, UN ORDRE FERME SERA CÉPANDANT ACCEPTÉ LES ENCHÉRISSEURS PAR TÉLÉPHONE SERONT RÉPUTÉS ACQUÉREURS AU MINIMUM À L'ESTIMATION BASSE

- les ordres d'achats ne seront pris en compte que si le présent formulaire est correctement rempli et joint d'une copie de votre pièce d'identité recto-verso et de votre rib ou d'un chèque. *Bids will only be accepted if the present form is filled properly, and a passport copy and your bank references are joined.*
- les ordres d'achats sont une facilité pour les clients, les commissaires-priseurs ne sont pas responsables d'avoir manqué d'exécuter un ordre par erreur ou pour toute autre cause comme le mauvais fonctionnement d'une ligne téléphonique par exemple. *Absentee order bids are a way to ease the bidders therefore under any circumstance auctioneers are made responsible of missing a bid such as busy lines.*
- les adjudicataires seront contactés par courrier, fax ou email selon les coordonnées fournies dès le lendemain de la vente et devront faire parvenir leur règlement par retour. *successful. Bidders will be notified the following day of the auction by regular mail, fax or email regarding the information we have. payment is expected right after notifications arrive.*

Après avoir pris connaissance des conditions de vente décrites dans le catalogue, je déclare les accepter et vous prie d'acquérir pour mon compte personnel, aux limites indiquées en euros, les lots que j'ai désignés ci-dessus. (les limites ne comprenant pas les frais de vente). *I have read the conditions of sales and the buyer guideline, printed in the catalogue and agree to abide by them. I grant you permission to purchase on my behalf the following items within the limits indicated in euros. these limits do not include buyer's premium and taxes.*

Date _____

Date Signature obligatoire *Required signature* :

www.cotebasqueencheres.com

8, rue Dominique Larréa - ZA Layatz - 64500 Saint-Jean-de-Luz - tél + 33 (0)5 59 23 38 53 - ovv 032-2013
contact@cotebasqueencheres.com

Vous ne pouvez pas vous déplacer ? Un lot vous intéresse ?

En plus du catalogue sur Internet et des photos disponibles, le commissaire-priseur est à votre écoute pour vous renseigner sur les objets, leurs états ou les modalités d'expédition. Il peut vous communiquer par email des photos complémentaires.

Vous ne pouvez pas être présent le jour de la vente ? Enchérissez depuis chez vous !

• Par ordre d'achat fixe

Donnez votre enchère maximale au commissaire-priseur, qui se chargera de l'exécuter pour votre compte au moment du passage du lot.

• Par téléphone

Le commissaire-priseur vous téléphonera au moment du passage de votre lot et vous pourrez enchérir avec lui par téléphone.

• En live sur votre ordinateur

Inscrivez-vous avant 12h le jour de la vente, suivez et enchérissez directement depuis votre ordinateur, sur drouot.com ou sur interencheres.com. Pensez à ouvrir un compte à l'avance !

Et ceci, pour toutes nos ventes !



VENTES À VENIR

Janvier
ONLINE
LES GRENIERS DU PAYS BASQUE

Février
ONLINE
COLLECTIONS : Jouets, Livres & Armes

Mars
BIJOUX, MOBILIER & TABLEAUX ANCIENS
CIVILISATIONS :
Archéologie, Asie, Afrique & Océanie

Avril
ARTS BASQUES & LANDAIS

Avril
ARTS DU XX^e SIÈCLE

Mai
VÉHICULES
DE COLLECTION

Juin
PLANCHES DE SURF
& CULTURE GLISSE

Juillet
HOSSEGOR
VINS, BIJOUX, ARTS LANDAIS

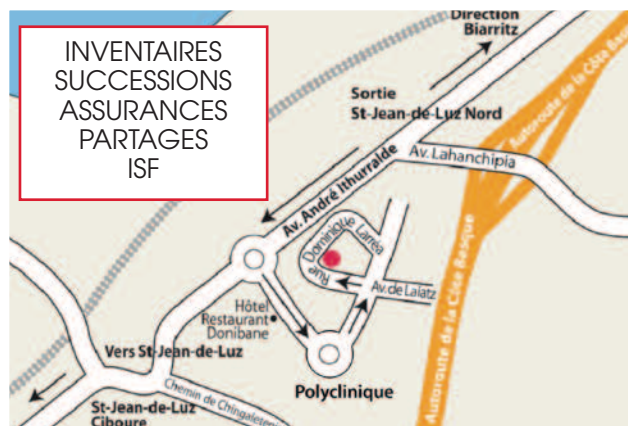
Août
BIJOUX & MODE

Août
ART BASQUE
& XX^e SIÈCLE

Clôture des catalogues 1 mois et demi avant les ventes

INVENTAIRES
SUCCESSIONS
ASSURANCES
PARTAGES
ISF

OFFICE JUDICIAIRE
BUREAU À CAPBRETON-HOSSEGOR
sur rendez-vous
Résidence La Régate,
35 av M^{al} Leclerc 40130 CAPBRETON
Tél : 05 59 23 38 53



JOURNÉES
D'EXPERTISES GRATUITES
Tous les mardis
sur rendez-vous
de 10h à 12h et de 14h à 18h
en nos bureaux

SAINT-JEAN-DE-LUZ
8, rue Dominique-Larréa
Z.A. Layatz - 64500 SAINT-JEAN-DE-LUZ

www.cotebasqueencheres.com
contact@cotebasqueencheres.com
+33 (0)5 59 23 38 53

BUREAU DE PARIS
Groupe Rougemont
3, cité Rougemont - 75009 PARIS



côte basque
ENCHERES
Lelièvre-Cabarrouy Commissaires-Priseurs

www.cotebasqueencheres.com

8, rue Dominique Larréa - ZA Layatz - 64500 SAINT-JEAN-DE-LUZ - Tél +33 (0)5 59 23 38 53 - Agrément 032-2013
contact@cotebasqueencheres.com